

MLT 840 / MLT 1040

St. III B 

Oplossing voor de GOEDERENBEHANDELING IN DE LANDBOUW



 **MANITOU**

www.manitou.com

BETROKKEN BIJ DE LANDBOUW



Als partner van de landbouw wereld en dit al meer dan 20 jaar, weten we hoe **fantastisch** en **hoe veeleisend** uw beroep is, maar ook dat elk landbouwbedrijf **uniek** is... Wat u nodig hebt voor uw dagelijkse werkzaamheden is bij ons het uitgangspunt voor ons programma MANITOU landbouwmachines, waardoor u **DE** MANITOU kunt vinden die u nodig hebt.

De ruwterrein verreikers MLT 840 en 1040 zijn uw voornaamste bondgenoten in de zoektocht naar

prestaties. Hun eigenschappen laten toe alle handling op een landbouwbedrijf uit te voeren : verzorging van de dieren, oogstwerkzaamheden, laden en lossen van bulk, verhandelen van stro en hooi...

Bedrijven actief in de veehouderij melk/vlees, granen of loonwerkers zullen de capaciteiten van deze machines zeker waarderen. Behalve een uitstekende oplossing voor goederenbehandeling, biedt MANITOU u ook een aangenaam ogende en prettig werkende machine: interieur en exterieur zijn ontworpen met de modernste designtechnologie. Deze machines beschikken over innovaties ontworpen door onze ingenieurs en designers, als JSM^{®*}, besturingsunit, ECS^{**}... U gaat zowel qua **comfort** als **productiviteit** erop vooruit.

Door te kiezen voor een MANITOU kunt u rekenen op een verreiker voor lange termijn. U profiteert ook van het uitgebreide service aanbod van uw dealer: service na de verkoop, onderhouds- en servicecontracten, reparaties aan huis, huuroplossingen en financieringen op maat...

Waarom dit alles? Omdat we, net als u, streven naar **perfect werk!**



* Joystick Switch and Move, octrooi aangevraagd door Manitou BF

** Easy Connect System: hydraulische drukvermindering in de werktuigleiding



Een echte **oplossing** voor
de goederenbehandeling
in de landbouw



PRESTATIES VOOR UW BEDRIJF

4000 kg:

De maximale capaciteit van de MLT 840 en 1040 laat u tot 4 ton verhandelen, 3 ton kan makkelijk gelost worden in een aanhangwagen van 4.5 meter hoog.

Tot 9.60 m:

Met de telescoop kunnen lasten gedragen worden tot:

- 7.55 m (MLT 840)
- 9.60 m (MLT 1040)

3.74 m:

Een compromisloze draaistraal: vlot en soepel werken!





Aan u de keuze

	Motoren (pk)	Transmissie	Versnellingsbak	Pomp	Debiet/Druk (l/min-bar)
MLT 840-115 PS	115	Koppelomvormer	M-Shift [®] met Lock-up	Variabel debiet	150
MLT 840-137 PS	137	Koppelomvormer	M-Shift [®] met Lock-up	Variabel debiet	180
MLT 1040-137 PS	137	Koppelomvormer	M-Shift [®] met Lock-up	Variabel debiet	180

De MLT 840 en 1040 beschikken over de nieuwe M-Shift[®] bak met 5 versnellingen waarbij overbrenging en schakelen vlot gebeurt in elke omstandigheid.

Overal op zijn plaats

Banden met landbouwprofiel, grote bodemvrijheid, uitstekende trekkracht, geregeld koelsysteem: u kunt onder alle omstandigheden werken. De MLT 840 en 1040 is ontwikkeld om u te helpen uw werkzaamheden optimaal uit te voeren.



COMFORTABEL WERKEN



Een nieuwe standaard voor verreikers voor de landbouw.

Omdat we weten dat u veel tijd doorbrengt in uw verreiker wilden we u **een maximum aan comfort en technologie aanbieden.**

Het interieur van uw MLT laat niets meer te wensen over in zijn superieure carrosserie: de mooie stijl van het dashboard, de gebruikte materialen, de zorgvuldige afwerking en de gebruikte technologie dragen allemaal bij aan de **geavanceerde ambiance van de cabine.**

Het nieuwe design van de bestuurderspost is een voorbeeld van ergonomie. Door een weldoordachte architectuur, beschikt u over een **ruime cabine.** De uitrusting (standaard of in optie) zijn perfect aangepast aan uw behoeftes: stoffen zetel, in de hoogte en diepte verstelbare stuurkolom, zonnescerm, dakgordijn, elektrisch raam, airco, automatisch uitlijnen van de wielen... allemaal elementen die bijdragen tot uw comfort.

Met de **JSM®** op de armleuning, een exclusiviteit van MANITOU, kunt u veilig en moeiteloos alle bewegingen met één hand aansturen: heffen en dalen van de mast, in- en uitschuiven van de telescoop, op- en afkippen van het werktuig, hydraulische bediening van het werktuig, maar ook het omkeren van de rijrichting of schakelen van de versnellingen van de handbediende **M-Shift® bak.** U houdt altijd een hand op het stuur voor een goede controle over de MLT.

Het nieuwe dashboard geeft via het digitale scherm de onderhoudsintervallen, de ingeschakelde versnelling, de rijsnelheid, de hoek van de mast, het brandstofverbruik en nog veel meer informatie weer, die nuttig is voor uw dagelijkse werkzaamheden.





Design ten dienste
van uw **comfort!**

**Aanpassing
aan uw wensen**



IEDER ZIJN EIGEN **STIJL**




Voldoen aan de behoeften van de gebruiker, dat is ons devies. Dat is dan ook de reden waarom u **keuze hebt** uit 3 afwerkingsniveaus: **Classic, Premium en Elite.**

Omdat al uw wensen legitiem zijn zorgt MANITOU in alle versies van de MLT voor absolute rust.



Voornaamste uitrusting, standaard en in optie

 **CLASSIC**  **PREMIUM**  **ELITE**

	 CLASSIC	 PREMIUM	 ELITE
Vorkenbord en vorken	●	●	●
Spiegel achteraan	●	●	●
Automatisch uitblazen van de radiatoren	●	●	●
Autoradio tuner	●	–	–
Autoradio CD/MP3	○	●	–
Autoradio Bluetooth	○	○	●
Mechanische stoffen zetel	●	–	–
Luchtgeveerde stoffen zetel	○	●	–
Luchtgeveerde stoffen zetel lage frequentie	○	○	●
Airco	○	●	●
Drukloos stellen van de toebehoren leiding; ECS	○	●	●
Handgas	○	●	●
Geveerde telescoop	○	○	●
LED werklichten	○	○	●
Halfautomatisch uitlijnen van de wielen	○	○	●
Hydraulische leiding toebehoren instelbaar of continu	○	○	●
Hydraulische vergrendeling van de toebehoren	○	○	○
Achteruitkijkspiegel binnen in	○	○	○
Verlichting op de telescoop	○	○	○

● Standaard ○ Optie – Niet beschikbaar

COMBINEER KRACHT EN SOBERHEID



RUIM VOLDOENDE VERMOGEN, LAAG BRANDSTOFVERBRUIK

Elke verreiker heeft een voldoende **sterke motor** nodig die past bij de machine: een tekort aan vermogen resulteert in verlies van efficiëntie, terwijl teveel vermogen het brandstofverbruik onnodig verhoogt.

Om een minimum aan brandstof om te zetten naar een maximum aan efficiëntie, zijn de MLT 840 en 1040 uitgerust met een 4 cil. **4.5 liter John Deere** motor die beantwoordt aan de normen Stage IIIB/Tier 4 Interim met **115 pk** (enkel de MLT 840) **of 137 pk**. Deze motoren zijn uitgerust met een EGR klep (Exhaust Gas Recycling), in combinatie met een deeltjesfilter (FAP of DPF).

De koeling zorgt voor **efficiëntie** en een **lager brandstofverbruik**. Het koelsysteem is uitgerust met een **elektronische regeling**, die de draaisnelheid van de ventilator automatisch regelt, afhankelijk van de motortemperatuur. Hierdoor bereikt u een duidelijke verlaging van het brandstofverbruik. Doordat uw verreiker standaard is uitgerust met een **automatische omkering van de luchtstroom** «ademt» uw verreiker perfect onder alle omstandigheden. Ongeacht het motortoerental werkt u altijd in uitstekende omstandigheden.

**Optimalisering van
het motorvermogen**



M-SHIFT® VERSNELLINGSBAK: EENVOUDIG, EFFICIËNT

De nieuwe **M-Shift®** versnellingsbak is uitgerust met 5 versnellingen die onder alle omstandigheden soepel kunnen worden ingeschakeld.

U krijgt twee gebruiksstanden: **automatisch of handbediening**.

In de automatische stand:

Hiermee schakelt u van de ene versnelling naar de andere met een minimale onderbreking van de aandrijving. Het programma voor de schakeling van de versnellingen houdt rekening met het koppel en de voor de werkzaamheden benodigde rijsnelheid, en **bepaalt automatisch de optimale versnelling**. Daardoor kunt u bijvoorbeeld een versnelling terug schakelen wanneer u een wagen trekt op wegen met hellingen, waardoor u het koppel en de rijsnelheid aanpast.

U kiest de hoogste versnelling waarin u wilt rijden: **D**, **4**, **3** of **2**. In **D** profiteert uw MLT 840 volledig van zijn 5 ter beschikking staande versnellingen, waardoor u er alles uithaalt wat hij te bieden heeft.

Bedieningscluster van de M-Shift® versnellingsbak

- 1 Versnellingshendel
- 2 Regeling hydrauliekleiding A
- 3 Regeling hydrauliekleiding B



Voor u begint met het maken van de kuilhoop of met het graantransport, besluit u misschien om niet hoger te gaan dan de 3^{de} versnelling. In zo'n geval selecteert u versnelling **3** en uw MLT 840 schakelt snel en soepel door de versnellingen, maar zonder een hogere versnelling dan de 3^{de} in te schakelen.

In de stand voor handbediening:

U schakelt de gewenste versnelling in met behulp van de knoppen \oplus en $=$ op de JSM.

Lock-up:

De vergrendeling van de rechtstreekse aandrijving van de koppelomvormer (**lock-up**), waarmee de MLT 840 standaard is uitgerust, biedt de mogelijkheid om de transmissie direct aan te drijven vanaf **23 km/u in de 4^{de}** en **38 km/u in de 5^{de} versnelling**. Dit systeem **verhoogt het rendement** van uw MLT 840, verhoogt de trekkracht en verlaagt het brandstofverbruik.

115* of 137 pk:

Met de beschikbare vermogens van 115 en 137 pk krijgt u een laag brandstofverbruik bij uw dagelijkse werk, voor maximale prestaties.

*Enkel MLT 840.

Powershift met 5 versnellingen:

De nieuwe krachtige maar zuinige automatische M-Shift® bak zit standaard op de MLT 840 en 1040 voor een vlotte en comfortabele bediening.

**Snel en
goed werk**



UW PARTNER VOOR PRODUCTIVITEIT

Tijdsbesparing, waardoor u zich kunt concentreren op essentiële zaken, dat is de filosofie van MANITOU wanneer het gaat over goederenbehandeling. Snelle uitvoering van de bewegingen en gebruiksgemak zijn concrete voorbeelden.

Om **nog sneller** te werken biedt MANITOU u een eenvoudige machine. Met **de intuïtieve en snelle bediening** (JSM®, ideale plaatsing van de bedieningselementen) is uw MLT de ideale machine voor een hoge productiviteit.

Het **LSU systeem** (Load Sensing Ultra), dat gebruik maakt van pompen met een variabele opbrengst tot **180 l/min**, garandeert de uitvoering van gelijktijdige bewegingen, waardoor u efficiënt kunt werken. Dankzij 2 regelventielen regelt u de hydraulische snelheid van uw werktuig aan het einde van de boom in beide richtingen. Als hij eenmaal volgens uw wensen is ingesteld biedt u dat bijvoorbeeld de mogelijkheid om **snel een balengrijper te openen** en om deze weer **langzaam te sluiten**, zonder dat u erbij na hoeft te denken! Zeer praktisch bij de verwerking van in folie gewikkelde balen!

De aan de prestaties van uw verreiker aangepaste **werktuigen** verhogen uw **productiviteit** en uw veiligheid. Tijdens de ontwikkeling van onze machines stellen we de werktuigen vast waarmee u een optimaal rendement haalt en voldoet aan de geldende regels. De keuze voor een toebehoren dat goedgekeurd is door MANITOU, is steeds de beste keuze voor uw MLT.

Enkele toebehoren:



Multifunctionele klauw



Balenklem



Borstel met opvangbak



Groot volume mestklem



Bak met rotor

150* of 180 l/min:

De hydrauliekpomp van uw MLT 840 levert u, gecombineerd met de JSM®, een maximale capaciteit van 150 of 180 l/min, voor snelle en nauwkeurige bewegingen.

*Enkel MLT 840.

4 x 4 x 4:

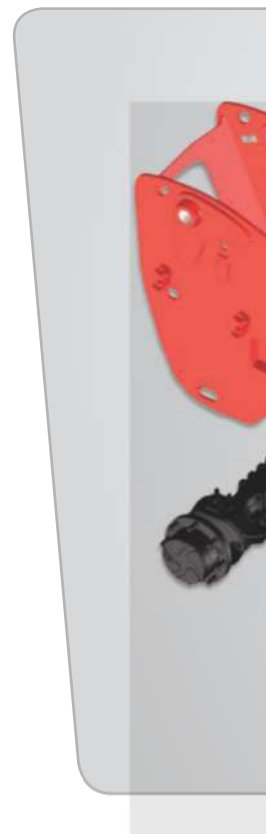
4 aangedreven en gestuurde wielen = wendbaarheid voor elke situatie.



EEN ECHE KNOW-HOW

Onze **ontwikkelingsafdeling**, met 200 ingenieurs en technici, is al sinds meer dan **20 jaar** gespecialiseerd in de ontwikkeling van verreikers voor agrarisch gebruik. Met meer dan 50 patenten zorgt onze kennis ten aanzien van constructie van het frame en van de masten voor betrouwbaarheid en een lange levensduur van uw machines. Onze activiteiten zijn veelzijdig en komen perfect tegemoet aan **uw behoeften**: de productie van de verreikers, patentenbeheer, kwalificatie van de componenten, intensieve beproevingen voor aflevering, enz.

Als specialisten voor de agrarische markt houden we tijdens de ontwikkeling rekening met de **gebruikscyclus** van uw machines: de banden, de transmissie en de koelingsmethode worden logisch gekozen en geassembleerd. U krijgt dus een machine die voor 100% is ontwikkeld **voor de landbouw**.



De **zekerheid**
van veilig
werken





Een machine die voor
100% is ontwikkeld voor
de **landbouw**



U ZIT BESCHERMD

Uw werkomgeving moet in de eerste plaats veilig zijn.

De uitstekende **stabiliteit** van de MLT 840 en 1040, gekoppeld aan een overbelastingssysteem, laat u toe om lasten tot 4 ton in alle vertrouwen te verhandelen.

Uw **veiligheid** wordt nog groter door de **aanwezigheidssensor** in de zitting van de stoel. Bewegingen met de mast zijn alleen mogelijk als u in de stoel zit.

De cabine is speciaal ontworpen voor uw **bescherming**. Doordat ze voldoet aan de **ROPS/FOPS*** eisen is ze bestand tegen omkappen en vallende zware voorwerpen: ze beschermt u als vervormingen van de cabine zich mochten voordoen.

Het grote glasoppervlak en de hoge zitpositie bieden u een **360° zicht**, wat niet alleen uw veiligheid, maar ook die van de mensen in de omgeving ten goede komt.

* ROPS: beschermingsconstructie tegen omkappen
FOPS: beschermingsconstructie tegen vallende voorwerpen

DE DIENSTEN VAN MANITOU



Financiering op maat zodat u eigen middelen niet hoeft aan te spreken

Koop uw verreiker met een financiering van MANITOU*!

Manitou biedt u eenvoudige oplossingen, op maat van uw behoeften en rekening houdend met seizoensgebonden activiteiten. Wilt u snel kunnen investeren zonder uw eigen middelen in gevaar te brengen, vraag ons dan om een persoonlijk voorstel afgestemd op uw specifieke situatie.

* MANITOU FINANCE-producten beschikbaar in bepaalde landen.

Onderhoudscontracten van MANITOU

2 niveaus, afgestemd op uw wensen.

U hebt de zekerheid dat:

- uw machines altijd optimaal werken,
- de reparatiekosten afnemen dankzij een regelmatig onderhoud,
- alle werk conform de instructies van de fabrikant gebeurt.

• Werkuren
• Voorrijkosten

• Werkuren
• Voorrijkosten
• Onderdelen en smeermiddelen



Garantie-uitbreiding



Met **MANIPLUS** kunt u uw garantie met 12 of 24 maanden verlengen.

EASY MANAGER

Een eenvoudige en flexibele oplossing voor het beheer van uw machinepark (met of zonder geolocatie) om de operationele opvolging van uw machines te optimaliseren. EASY MANAGER biedt u:

- een real time beheer van uw machines,
- een eenvoudig en optimaal beheer van uw activiteiten en van de opvolging van het onderhoud,
- functies om het gebruik van de machines te monitoren en beveiligen.



Reserveonderdelen van MANITOU

Door systematisch originele reserveonderdelen te gebruiken hebt u de garantie dat uw machine lange tijd perfect blijft werken.

Uw verdeler beschikt over een voorraad van meer dan 70.000 artikels, die over heel Europa in minder dan 24 uur worden geleverd (48 uur buiten Europa).



SAMEN VERKLEINEN WE ONZE ECOLOGISCHE VOETAFDruk



Er is nog geen genormeerde cyclus voor de materiaalbehandelingssector om het brandstofverbruik van machines te meten. De Groep MANITOU wil echter graag transparantie creëren met een intern protocol, dat door iedereen kan worden geraadpleegd, waardoor informatie kan worden gegeven over het brandstofverbruik (l/h) en de CO2-uitstoot (kg/h). Om ze een zo hoog mogelijke betrouwbaarheid te geven, worden die gegevens gecontroleerd en goedgekeurd door de onafhankelijke organisatie UTAC*, die zich specialiseert in de homologatie van voertuigen en uitrusting.

DUURZAME OPLOSSINGEN

Dé referentie in materiaalbehandeling zijn betekent ook het engagement aangaan om te innoveren, en u zo veilige, efficiënte en duurzame oplossingen te bieden voor vandaag en morgen.

SAMEN

De Groep MANITOU wil u helpen het brandstofverbruik te verminderen om uw CO2-voetafdruk te verkleinen.



TESTPROTOCOL

Het brandstofverbruik wordt gemeten tijdens vier fasen die representatief zijn voor een verreiker: materiaalbehandeling, laden van bulk, in vrijloop en op de weg.



TRANSPARANTIE

Om u te informeren over het brandstofverbruik en de uitstoot van onze machines, hebben we informatie- en sensibiliseringstools ontwikkeld (productetiketten, simulator voor iPad, ...).



GECERTIFICEERDE GEGEVENS

Om de meetmethoden van de Groep te onderbouwen, hebben we onze gegevens laten certificeren door een erkende externe organisatie.



Bereken uw brandstofverbruik <http://reduce.manitou.com>



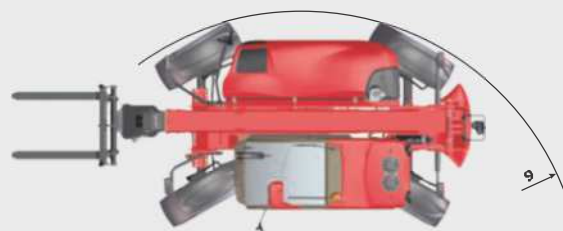
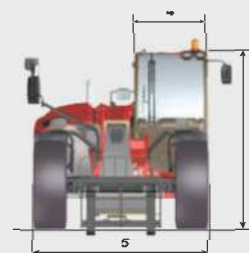
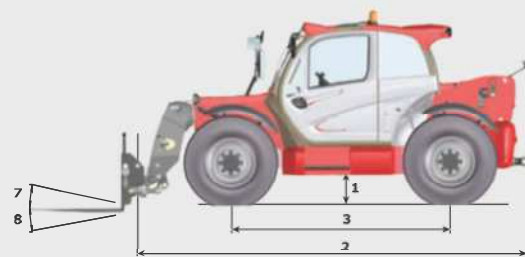
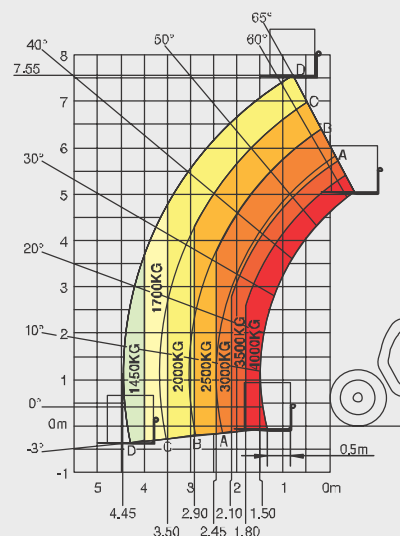
* UTAC: De Union Technique de l'Automobile du motorcycle et du Cycle (UTAC) is de enige Technische Keuring in Frankrijk erkend door de Europese Commissie en de VN voor de homologatie van voertuigen.

MLT 840-115 PS
MLT 840-137 PS

Heffen	
Max. Capaciteit	4000 kg
Max. Hefhoogte	7.55 m
Voorwaartse vlucht	4.45 m
Reikwijdte bij max. hefhoogte	0.90 m
Uitbreekkracht met bak	5500 daN
Tijden ongeladen	
Heffen	8.70 s
Zakken	5.20 s
Uitschuiven telescoop	6.50 s
Intrekken telescoop	5.40 s
Opkippen	3.20 s
Afkippen	2.50 s
Banden	
	460/70 R 24
Remmen machine	
	meervoudige, hydraulische bekrachtigde schijfremmen in oliebad
Motor	
	JOHN DEERE Stage III B
Type	4045 PWX
Cilinderinhoud	4 cil./4500 cm ³
Vermogen	115 pk/86 kW
Max. koppel	480 Nm - 1500 tr/min
	534 Nm - 1500 tr/min
Injectie	rechtstreeks
Koeling	watergekoeld
Trekkracht geladen	9300 daN
Transmissie	
	koppelomvormer
Bak	
	Powershift M-Shift [®] - Lock-up
Rijrichtingsschakelaar	
	elektrohydraulisch
Aantal versnellingen (Voor/achteruit)	5/3
Max. snelheid (afhankelijk van plaatselijke wetgeving)	40 km/h
Hydrauliek	
	150 l/min - 290 bar
	180 l/min - 290 bar
Pomp	
	Tandwielpompe
	variabele cilinderinhoud elektronisch geregeld
Distributie	
	DDIC
Reservoirs	
Hydrauliekolie	175 l
Brandstof	143 l
Leegegewicht (met vorken)	
	8401 kg
Afmetingen	
1. Bodemvrijheid	0.41 m
2. Totale lengte tot vorkenbord	5.37 m
3. Wielbasis	2.88 m
4. Breedte cabine	0.995 m
5. Totale breedte	2.39 m
6. Totale hoogte	2.40 m
7. Opkiphoek	12°
8. Afkiphoek	135°
9. Draaicirkel (met vorken)	3.74 m
Standaard vorken (lengte x breedte x dikte)	1200 x 125 x 50 mm
Geluid en trillingen	
Geluid in cabine (LpA)	80 dB
Omgevingsgeluid (LWA)	105 dB
Trilling op handen/armen	< 2.5 m/s ²

Laaddiagram Ruw Terrein

Norm EN1459 B

Machine op banden met vorken


Deze publicatie geeft een beschrijving van de versies en configuratiemogelijkheden van de MANITOU productier, waarvan de uitrusting kan verschillen. De afgebeelde uitrusting in deze brochure kunnen standaard, optioneel of niet leverbaar zijn, afhankelijk van de versie. MANITOU behoudt zich het recht voor om op elk gewenst moment en zonder voorafgaande berichtgeving de weergegeven specificaties te wijzigen. De weergegeven specificaties zijn niet bindend voor de fabrikant. Voor meer bijzonderheden kunt u uw MANITOU dealer raadplegen. Dit document is niet contractueel. De presentatie van de productier is niet contractueel. Specificatiecijfers zijn niet bindend. De logo's, evenals de visuele identiteit van de onderneming zijn eigendom van MANITOU en kunnen niet zonder toestemming worden gebruikt. Alle rechten voorbehouden. De foto's en schema's in deze brochure zijn bedoeld voor informatie en zijn indicatief. MANITOU B.V. - Nederlandse vennootschap met hoofdvestiging - Kipplaat - 59 547 824 - Leers - 857 802 508 - RCS Nantes

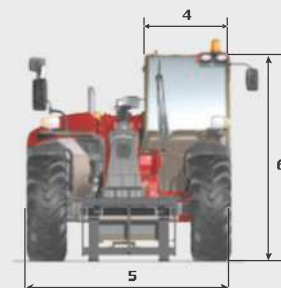
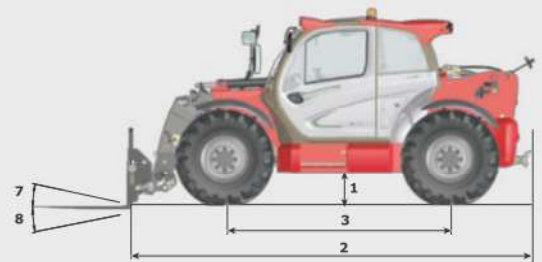
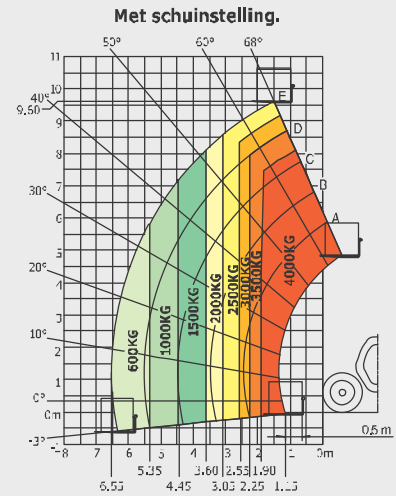
MLT 1040 137 PS

Heffen	
Max. Capaciteit	4000 kg
Max. hefhoogte	9.6 m
Voorwaartse vlucht	6.55 m
Reikwijdte bij max. hefhoogte	1.5 m
Uitbreekkracht met bak	5500 daN
Tijden ongeladen	
Heffen	8.34 s
Zakken	5.36 s
Uitschuiven telescoop	11.3 s
Intrekken telescoop	9 s
Opkippen	3.8 s
Afkippen	2.6 s
Banden	460/70 R 24
Remmen machine	meervoudige, hydraulische bekrachtigde schijfremmen in oliebad
Motor	JOHN DEERE Stage III B
Type	4045 P/WX
Cilinderinhoud	4 cil. - 4500 cm ³
Vermogen	137 pk - 102 kW
Max. koppel	534 Nm - 1500 tr/min
Injectie	rechtstreeks
Koeling	watergekoeld
Trekkracht geladen	9300 daN
Transmissie	koppelvormer
Bak	Powershift M-Shift - Lock-up
Rijrichtingsschakelaar	elektrohydraulisch
Aantal versnellingen (Voor/achteruit)	5/3
Max. snelheid (afhankelijk van plaatselijke wetgeving)	40 km/h
Hydrauliek	180 l/min - 290 bar
Pomp	Tandwielpomp variabele cilinderinhoud elektronisch geregeld
Distributie	DDIC
Reservoirs	
Hydrauliekolie	195 l
Brandstof	143 l
Leegegewicht (met vorken)	9175 kg
Afmetingen	
1. Bodemvrijheid	0.41 m
2. Totale lengte tot vorkenbord	5.17 m
3. Wielbasis	2.88 m
4. Breedte cabine	0.995 m
5. Totale breedte	2.39 m
6. Totale hoogte	2.40 m
7. Opkiphoek	12°
8. Afkiphoek	135°
9. Draaidirkel (met vorken)	3.74 m
Standaard vorken (lengte x breedte x dikte)	1200 x 125 x 50 mm
Geluid en trillingen	
Geluid in cabine (LpA)	80 dB
Omgevingsgeluid (LwA)	105 dB
Trilling op handen/armen	<2.5 m/s ²

Laaddiagram Ruw Terrein

Norm EN1459 B

Machine op banden met vorken



Uw **MANITOU** dealer:



Manitou Benelux:
2, rue des Andains - 1360 Perwez - België
E-mail: benelux@manitou.com
www.manitou.com



facebook.com/manitou.official