

MLT 960

Oplossingen voor de MATERIAALBEHANDELING IN DE LANDBOUW en DE INDUSTRIE



 **MANITOU**

www.manitou.com

MANITOU

UW PARTNER VOOR

MATERIAALBEHANDELING



Een wereldwijde groep

De Groep MANITOU, de wereldwijde referentie in materiaalbehandeling, ontwikkelt, assembleert en verdeelt materiaalbehandelingsoplossingen voor alle sectoren: de industrie, de bouw en de landbouw. Met ruim 50 jaar ervaring als basis innoveert MANITOU constant en garandeert het u kwaliteitsproducten en -diensten die steeds mee evolueren met uw activiteiten.

Producten die beantwoorden aan uw behoeften

Met een nominaal hefvermogen van **6 ton en een hefhoogte van 9 meter** is de MLT 960 een machine die onder meer beantwoordt aan de behoeften van de sectoren industrie en landbouw. De verreiker is in de eerste plaats uw belangrijkste bondgenoot wanneer u op zoek bent naar sterke prestaties.

Uw partner voor materiaalbehandeling

Door voor MANITOU te kiezen krijgt u een verreiker waarop u ook kunt rekenen op de lange termijn. En u kunt gebruikmaken van alle diensten die uw verdeler aanbiedt: naverkoop, onderhoudscontracten, interventies ter plekke, verhuur en financiering op maat.

Met MANITOU hebt u de garantie van een solide, gespecialiseerde partner met passie!

MANITOU, een wereldwijd netwerk

- ✓ **1.400 verkooppunten.** Aanwezig in **ruim 120 landen**
- ✓ Meer dan 2000 gespecialiseerde mecaniciens
- ✓ Een logistiek centrum voor reserveonderdelen van 34.000 m²
- ✓ **Een uniek gamma producten voor materiaalbehandeling:**
 - Verreikers
 - Hoogwerkers met elektro- en verbrandingsmotor
 - Meeneemheftrucks
 - Industriële en semi-industriële heftrucks
 - Materiaal voor warehousing ...





De **MLT 960** is uw oplossing voor het zware werk.



STERKE PRESTATIES

Motor

Uw MLT 960 wordt aangedreven door een **4-cilinder John Deere-motor van 4,5 l** die voldoet aan de Stage IIIB/Tier 4 Interim-normen en **141 pk** ontwikkelt. De motor is voorzien van een **EGR-klep** (Exhaust Gas Recycling) gecombineerd met een **roetfilter** om **de impact op het milieu zo klein mogelijk te maken**. Met dat vermogen haalt de machine een snelheid van 40 km/h, gekoppeld aan een beperkt brandstofverbruik.

Een IIIA-versie van de motor is beschikbaar voor landen waar de Europese normen niet van toepassing zijn.



Een motor met een optimaal vermogen

Aandrijving

De **nieuwe CVT-aandrijving** (Continuous Variable Transmission) Dana 318 verhoogt uw productiviteit en garandeert:

- **gebruiksvriendelijkheid**: u regelt de rijsnelheid van 0 tot 40 km/h met enkel het gaspedaal en hebt altijd koppel aan de wielen,
- **een zeer hoge trekkracht** (10.000 daN) voor al uw laadwerkzaamheden,
- **een hoog gebruikscomfort** dankzij een vloeiende aandrijving zonder onderbrekingen en een sterk motorremeffect.

Remmen

De voor- en achteras zijn voorzien van versterkte en afgedichte remmen in oliebad.

Door die bescherming blijven de remmen van uw machine **betrouwbaar hun werk doen in de loop van de tijd**.

Ook de stuurverbinding zit door haar hoge plaatsing goed beschermd.

Met remkracht verdeeld over de 4 wielen en een **automatische negatieve parkeerrem** kunt u de machine in alle veiligheid gebruiken voor veeleisende toepassingen. **Uw garantie voor een maximale doeltreffendheid!**

Geoptimaliseerde motorkoeling, beperkt brandstofverbruik

Het koelsysteem wordt **elektronisch gestuurd** en regelt automatisch de draaisnelheid van de ventilator afhankelijk van de motortemperatuur.

Daarmee verlaagt u het brandstofverbruik aanzienlijk.

Het **automatische ontstoftingssysteem van de radiator** keert de luchtstroom om, wat ook het motortoerental is. De koeling is daardoor altijd optimaal, met name in stoffige omgevingen, bijv. wanneer u met stro of papier werkt.

Het systeem **beperkt het onderhoud** en **optimaliseert vooral ook de motorprestaties**. Tegelijk zorgt het voor **tijdsbesparingen en een lager brandstofverbruik**.



DE MLT 960: UW PARTNER VOOR PRODUCTIVITEIT



CVT-aandrijving **1**

Snelheidsbegrenzer

Stel de maximale rij snelheid in volgens uw behoeften (comfort, veiligheid, ...)

Standaard- en materiaalbehandelingsmodus

Kies de modus die het best is afgestemd op uw specifieke toepassing. De materiaalbehandelingsmodus is zeer progressief en bedoeld voor het plaatsen van ladingen. De standaardmodus is veel dynamischer en wordt aanbevolen voor alle andere toepassingen.

"Working mode" (SET)

Maak het u gemakkelijk door de rij snelheid en het motortoerental voor een veger, voederbak enz. in het geheugen op te slaan.

Hydraulisch circuit **2**

Sturing van het hydraulische circuit A en B.

Met een debiet van 180 l/min (270 bar) garandeert de hydraulische LSU-pomp (Load Sensing Ultra) een gelijktijdige, snelle en precieze uitvoering van de bewegingen van de giek en het toebehoren. **Met extra productiviteit als resultaat.**

Inching-functie

Voor een vloeiende en veilige materiaalbehandeling kunt u met het **inching-pedaal** ladingen behoedzaam en langzaam behandelen en toch de motor hoog in de toeren houden. De trekkracht aan de wielen wordt gehandhaafd en u behoudt een hoge bewegingssnelheid.





**Werk
effizienter!**



WERKCOMFORT

Een ruime en ergonomisch ingerichte cabine

De bestuurdersplaats heeft een **uitgekiende ergonomie**. Ze is voorzien van een zetel met stoffen bekleding en de stuurkolom is in de hoogte en de diepte verstelbaar. U kunt dus de voor u ideale rijpositie instellen.

De afdichting van de cabine vermijdt dat stof van buiten binnendringt in het interieur. Voor wie in een vervuilde omgeving werkt, is ook een drukcabine verkrijgbaar.

Het zorgt er allemaal voor dat u in volledige **gemoedsrust** kunt werken.

Design in dienst van comfort!



Intuïtieve bediening

Met de **JSM®**-joystick, een exclusiviteit van MANITOU, stuurt u veilig en moeiteloos alle bewegingen met één hand aan: heffen en zakken van de giek, in- en uitschuiven van de telescooparm, dumpen en scheppen van de bak, de hydraulische bewegingen van het toebehoren, maar ook de rijrichting. **Zo houdt u altijd een hand op het stuur voor een complete controle over uw MLT.**



Kies uw afwerkingsniveau

De standaarduitvoering van onze machine beantwoordt reeds aan tal van verwachtingen, maar omdat elke klant uniek is, zijn 3 afwerkingsniveaus beschikbaar: **CLASSIC** **PREMIUM** **ELITE**

			
Vorkenbord + vorken	●	●	●
Zonneklep, voorruit en dakluik	●	●	●
Ruitenwisser voor- en achteraan	●	●	●
Elektrische ontsteking achterruit	●	●	●
JSM™ op zwevende armsteun, in hoogte en diepte verstelbare stuurkolom	●	●	●
Achteruitkijkspiegel binnen / spiegel achteraan	●	●	●
Volledige wegverlichting	●	●	●
Werklichten voor- en achteraan	●	●	●
Zwaailicht / geluidssignaal bij achteruitrijden / achteruitrijlicht	●	●	●
Digicode (antistartsysteem)	●	●	●
Automatisch ontstoppingssysteem radiatoren	●	●	●
Zelfreinigende voorfilter	●	●	●
Hydraulisch circuit aan top van giek met snelkoppelingen en debietregeling	●	●	●
Elektrisch stopcontact achteraan / hydraulische remvoorziening voor aanhangwagen	●	●	●
Handmatig verstelbare, draaibare trekhaak	●	●	●
Stof- en gruisdeflector op giek	●	●	●
Centraal smeerpunt	●	●	●
Vanuit cabine bediend decompressiesysteem voor toebehorenleiding: Easy Connect System (ECS)	○	●	●
Autoradio tuner	●	-	-
Autoradio cd mp3	○	●	-
Autoradio cd mp3 met handenvrijkit	-	○	●
Mechanische zetel met stoffen bekleding	●	-	-
Luchtgeveerde zetel met stoffen bekleding	○	●	-
Luchtgeveerde zetel met stoffen bekleding en lagefrequentievering	○	○	●
Klimaatregeling	○	●	●
Handgas	○	●	●
Giekvering	○	○	●
Automatische uitlijning van wielen (bij omschakelen rijrichting)	○	○	●
Xenonwerklichten vooraan (R+L): extra veiligheid voor werkzaamheden 's nachts	○	○	●
Geforceerde werking van toebehoren	○	○	○
Hydraulische vergrendeling van toebehoren op enkelvoudig vorkenbord	○	○	○
Pneumatische remvoorziening voor aanhangwagen	○	○	○
Bescherming van voorruit en lichten vooraan	○	○	○
Werkspot op giek	○	○	○

● Standaard ○ Optie - Niet beschikbaar



DE UITRUSTING DIE U NODIG HEBT

Een breed assortiment banden

MANITOU biedt u:

- banden met **landbouwprofiel** in verschillende breedtes voor toepassingen op onverharde ondergrond,
- **semi-industriële** banden voor harde ondergrond en asfalt,
- **specifieke lekvrije** banden voor "Milieu"-toepassingen (recyclage, stortplaats, ...),
- ...

Toebehoren afgestemd op uw activiteiten

Met **het aanhaaksysteem van Manitou voor toebehoren** bespaart u tijd. Het is universeel, gemakkelijk en gebruiksvriendelijk. Toebehoren aan- en losmaken gebeurt zeer eenvoudig.



Toebehoren van MANITOU: sterke prestaties en veilig!



Om te beantwoorden aan uw behoeften en activiteiten, bieden we specifiek voor de MLT 960 een gamma door MANITOU goedgekeurde toebehoren aan:

LANDBOUWBAK 4000 L: CBA 2500/4000 LDR

- **Volume:** 4000 liter
- **Toepassing:** granen en andere landbouwmaterialen (dichtheid < 1)
- **Voordelen:**
 - └ geoptimaliseerd nuttig volume dankzij perfecte nivellering tijdens transport
 - └ solide, versterkte structuur met hoge stijfheid voor zware toepassingen
 - └ maximaal schepvolume zonder verlies van materiaal dankzij geïntegreerde kap



PELIKAANBAK 2200 L: CBG 2480/2200 EN Pelikaanbak voor afval

- **Volume grijper dicht:** 2200 liter
- **Volume water:** 1500 liter
- **Toepassing:** materiaalbehandeling op stortplaats, behandeling van groenafval en intensief gebruik in zware omstandigheden
- **Voordelen:**
 - └ solide toebehoren voor intensief gebruik
 - └ bescherming van top van giek door in grijper geïntegreerde kap
 - └ aanslagpunten voor grijper en dubbele drukbegrenzer voor een langere levensduur en optimaal gebruik



PELIKAANBAK 2600 L: CBG 2480/2600 MS

- **Volume grijper dicht:** 2600 liter
- **Volume water:** 1500 liter
- **Toepassing:** intensief gebruik in landbouw en in biogassector
- **Voordelen:**
 - └ aanslagpunten voor grijper en dubbele drukbegrenzer voor een langere levensduur en optimaal gebruik
 - └ beperkte hoeveelheid vallend materiaal door platen opzij en boven
 - └ robuust toebehoren voor intensief gebruik



Deze toebehoren garanderen een **optimaal werkvolume bij intensieve toepassingen** en houden uw machine en werkomgeving **veilig**.

Andere beschikbare toebehoren:



Balenklem
FB1900/1700



Balenklem
MBC2x3



Opraap-veegmachine
BRB 2500



Haak
PC60



Grondbak
CBR 1000/2450

MATERIAALBEHANDELING IN ALLE **VEILIGHEID!**

Een cabine gemaakt om u te beschermen

Met zijn grote glasoppervlakte (dak en voorruit) en de hoge zitpositie hebt u in de MLT 960 een **zicht van 360°** naar buiten, wat uw veiligheid en ook die van uw omgeving ten goede komt.

De cabine voldoet aan de ROPS/FOPS*-vereisten en beschermt u bij vervormingen van de constructie.

Een structuur die tegen alles bestand is

Dankzij de stijfheid van zijn vaste chassis en duplexgiek (10 mm dik) behandelt de MLT 960 grote en omvangrijke ladingen zodat u meer werk verzet in minder tijd.

Versterkte assen zetten zijn robuustheid extra in de verf.

* ROPS: beschermstructuur bij omkantelen
FOPS: beschermstructuur tegen vallende voorwerpen



EENVOUDIG **TE ONDERHOUDEN!**



Vlot toegankelijke motor

U bespaart tijd nodig voor onderhoud dankzij de dubbele opening van het motorcompartiment (zonder iets te moeten demonteren). Alle filters en motorcomponenten zijn goed bereikbaar.

Eenvoudig te onderhouden radiator

Om uw radiator altijd doeltreffend te laten werken, hebben we hem voorzien van een afneembaar beschermrooster, dat eenvoudig kan worden gereinigd.

Aan de achterkant van het compartiment zit ook een scharnierende klep waarmee alle elementen die in het rooster hadden kunnen dringen, verwijderd kunnen worden.

Gemakkelijk toegankelijke tanks

De doppen van de olie- en dieseltank zijn goed toegankelijk en zitten allebei achter een klep met slot.



DE DIENSTEN VAN MANITOU



Financiering op maat zodat u **eigen middelen niet hoeft aan te spreken**

Koop uw verreiker met een financiering van MANITOU*!

Manitou biedt u eenvoudige oplossingen, op maat van uw behoeften en rekening houdend met seizoensgebonden activiteiten. Wilt u snel kunnen investeren zonder uw eigen middelen in gevaar te brengen, vraag ons dan om een persoonlijk voorstel afgestemd op uw specifieke situatie.

* MANITOU FINANCE-producten beschikbaar in bepaalde landen.

Onderhoudscontracten van **MANITOU**

2 niveaus, afgestemd op uw wensen.

U hebt de zekerheid dat:

- uw machines altijd optimaal werken,
- de reparatiekosten afnemen dankzij een regelmatig onderhoud,
- alle werk conform de instructies van de fabrikant gebeurt.

- Werkuren
- Voorrijkosten

- Werkuren
- Voorrijkosten
- Onderdelen en smeermiddelen



Garantie-uitbreiding



Met **MANIPLUS** kunt u uw garantie met 12 of 24 maanden verlengen.

EASY MANAGER

Een eenvoudige en flexibele oplossing voor het beheer van uw machinepark (met of zonder geolocatie) om de operationele opvolging van uw machines te optimaliseren. **EASY MANAGER** biedt u:

- een real time beheer van uw machines,
- een eenvoudig en optimaal beheer van uw activiteiten en van de opvolging van het onderhoud,
- functies om het gebruik van de machines te monitoren en beveiligen.



Reserveonderdelen van **MANITOU**

Door systematisch originele reserveonderdelen te gebruiken hebt u de garantie dat uw machine lange tijd perfect blijft werken.

Uw verdeler beschikt over een voorraad van meer dan 70.000 artikels, die over heel Europa in minder dan 24 uur worden geleverd (48 uur buiten Europa).



SAMEN VERKLEINEN WE ONZE ECOLOGISCHE VOETAFDruk



Er is nog geen genormeerde cyclus voor de materiaalbehandelingssector om het brandstofverbruik van machines te meten. De Groep MANITOU wil echter graag transparantie creëren met een intern protocol, dat door iedereen kan worden geraadpleegd, waardoor informatie kan worden gegeven over het brandstofverbruik (l/h) en de CO2-uitstoot (kg/h). Om ze een zo hoog mogelijke betrouwbaarheid te geven, worden die gegevens gecontroleerd en goedgekeurd door de onafhankelijke organisatie UTAC*, die zich specialiseert in de homologatie van voertuigen en uitrusting.

DUURZAME OPLOSSINGEN

Dé referentie in materiaalbehandeling zijn betekent ook het engagement aangaan om te innoveren, en u zo veilige, efficiënte en duurzame oplossingen te bieden voor vandaag en morgen.

SAMEN

De Groep MANITOU wil u helpen het brandstofverbruik te verminderen om uw CO2-voetafdruk te verkleinen.



TESTPROTOCOL

Het brandstofverbruik wordt gemeten tijdens vier fasen die representatief zijn voor een verreiker: materiaalbehandeling, laden van bulk, in vrijloop en op de weg.



GECERTIFICEERDE GEGEVENS

Om de meetmethoden van de Groep te onderbouwen, hebben we onze gegevens laten certificeren door een erkende externe organisatie.



TRANSPARANTIE

Om u te informeren over het brandstofverbruik en de uitstoot van onze machines, hebben we informatie- en sensibiliseringstools ontwikkeld (productetiketten, simulator voor iPad, ...).



Bereken uw brandstofverbruik <http://reduce.manitou.com>



* UTAC: De Union Technique de l'Automobile du motorcycle et du Cycle (UTAC) is de enige Technische Keuring in Frankrijk erkend door de Europese Commissie en de VN voor de homologatie van voertuigen.

MLT 960

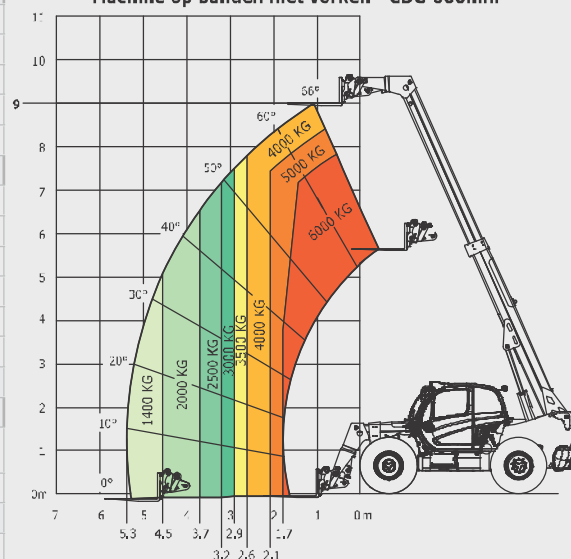
MLT 960

Heffen	
Max. Capaciteit	6000 kg
Max. Hefhoogte	9 m
Voorwaartse vlucht	5.3 m
Reikwijdte bij max. hefhoogte	1.1 m
Uitbreekkracht met bak	7300 daN
Tijden ongeladen	
Heffen	8.5 s
Zakken	6.5 s
Uitschuiven telescoop	7 s
Intrekken telescoop	6 s
Opkippen	3.8 s
Afkippen	3.6 s
Banden	
	500/70 - R24
Remmen	
Remmen machine	meervoudige, hydraulische bekrachtigde schijfremmen in oliebad
Parkeerrem	automatisch - negatief
Motor	
	JOHN DEERE
Type	4045 PWX 104 kW St.IIIB
Cilinderinhoud	4500 cm ³
Vermogen	141 pk - 104 kW
Max. koppel	534 Nm - 1500 tr/min
Injectie	rechtstreeks
Koeling	water
Trekkracht geladen	10000 daN
Transmissie	
Bak	CVT DANA 318
Rijrichtingsschakelaar	elektrohydraulisch
Max. snelheid (afhankelijk van plaatselijke wetgeving)	40 km/h
Hydrauliek	
	Tandwielpomp variabele cilinderinhoud elektronisch geregeld
Pomp	180 l/min - 270 bar
Distributie	Rexroth
Reservoirs	
Hydrauliekolie	153 l
Brandstof	135 l
Leegegewicht (met vorken)	
	11400 kg
Afmetingen	
1. Bodenvrijheid	0.45 m
2. Totale lengte tot vorkenbord	6.1 m
3. Wielbasis	3 m
4. Breedte cabine	0.995 m
5. Totale breedte	2.48 m
6. Totale hoogte	2.53 m
7. Draaicirkel buitenkant banden	4.3 m
8. Draaicirkel met vorken	5.49 m
Standaard vorken (lengte x breedte x dikte)	1200 x 200 x 60 mm
Geluid en trillingen	
Geluid in cabine (LpA)	80 dB
Omgevingsgeluid (LwA)	105 dB
Trilling op handen/armen	< 2.5 m/s ²

Industrieel laaddiagram

Norm EN1459 A

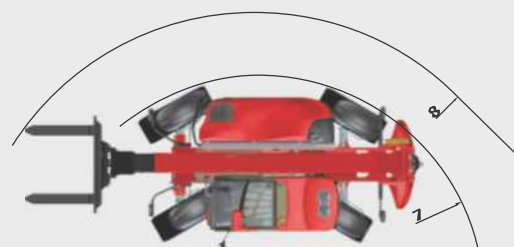
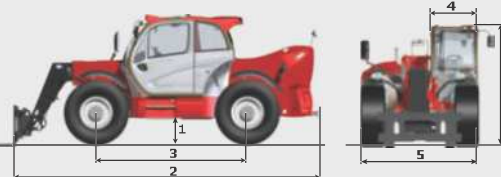
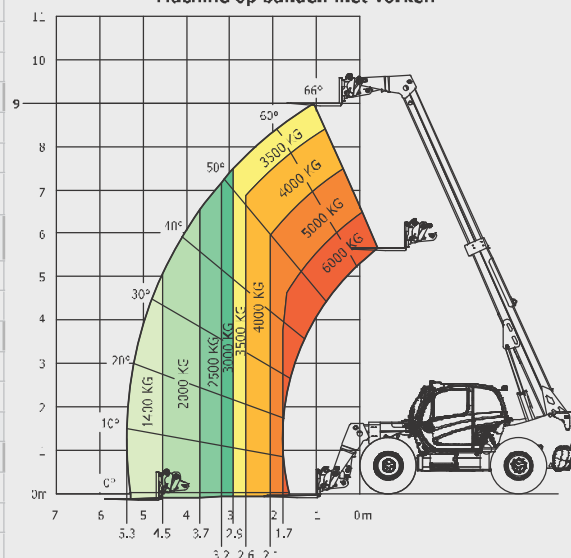
Machine op banden met vorken - CDG 600mm



Laaddiagram Ruw Terrein

Norm EN1459 B

Machine op banden met vorken



Deze publicatie geeft een beschrijving van de versies en configuratiemogelijkheden van de MANITOU product, waarvan de uitrusting kan verschillen. De afgebeelde uitrusting in deze brochure kunnen standaard, optioneel of niet leverbaar zijn, afhankelijk van de versie. MANITOU behoudt zich het recht voor om op elk gewenst moment en zonder voorafgaande berichtgeving de weergegeven specificaties te wijzigen. De weergegeven specificaties zijn niet bindend voor de fabrikant. Voor meer bijzonderheden kunt u uw MANITOU dealer raadplegen. Dit document is niet contractueel. De presentatie van de producten is niet contractueel. Specificatie is niet uitsluitend. De logo's, evenals de visuele identiteit van de onderneming zijn eigendom van MANITOU en kunnen niet zonder toestemming worden gebruikt. Alle rechten voorbehouden. De foto's en schema's in deze brochure zijn bedoeld voor informatie en zijn indicatief.

MANITOU B.V. - Nederlandse vennootschap met raad van bestuur - Kipplaat - 59 547 824 Luross - 897 802 508 RCS Nantes

FT089NL_C_0814_MLT960.incld



Uw **MANITOU**-verdelers:



 **MANITOU**

Maatschappelijke zetel:
B.P. 249 - 430 rue de l'Aubinière - 44158 Ancenis Cedex - Frankrijk
Tel.: 00 33 (0)2 40 09 10 11 - Fax: 00 33 (0)2 40 83 36 88
www.manitou.com



facebook.com/manitou.official