

Technische fiche :

# **280 TJ ST3A**

---

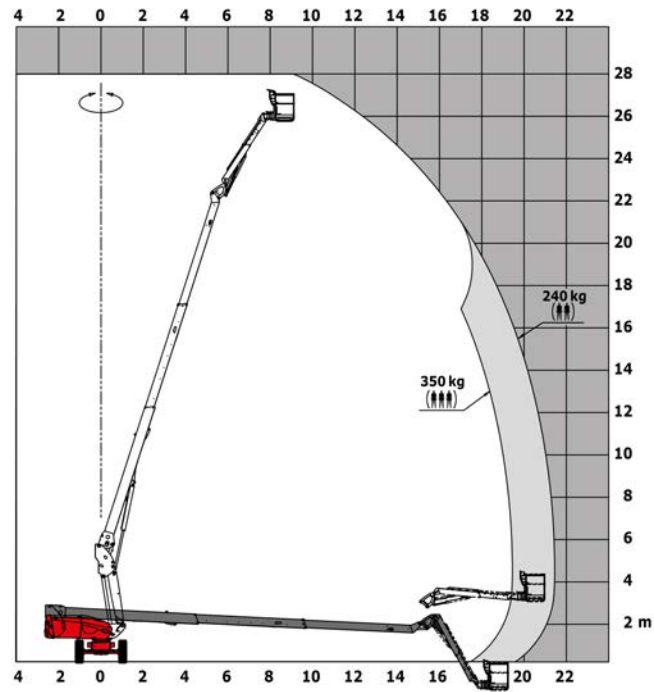


hoedanigheid		Metrisch
Werkhoogte	h21	27.75 m
Platformhoogte	h7	25.75 m
Max. bereik	l4	21.45 m
Slingerbeweging (beneden)		+62 °
Platformcapaciteit / Platform capacity (maximum)	Q	240 kg / 350 kg
Rotatie bovenwagen		360 °
Rotatie werkkooi (rechts / links)		90 ° / 90 °
Aantal personen (binnen / buiten)		3 / 2
Gewicht en afmetingen		
Eigen gewicht*		16550 kg
Afmeting van het platform (lengte x breedte)	lp / ep	2.3 m x 0.9 m
Totale breedte	b1	2.48 m
Totale lengte	l1	11.36 m
Totale hoogte	h17	2.73 m
Totale lengte transport	l9	8.09 m
Totale hoogte transport	h18	2.71 m
Vloerhoogte (ingang)	h20	0.48 m
Verstelling tegengewicht (bovenwagen aan 90°)	a7	1.42 m
Draaistraal binnenkant	b13	1.75 m
Buitenste draaicirkel	Wa3	7.24 m
Bodemvrijheid in het midden van de wielbasis	m2	0.41 m
Wielbasis (y)	y	2.8 m
Prestatie		
Rijsnelheid - ingetrokken		4.7 km/h
Rijsnelheid - opgeheven		0.8 km/h
Stijgvermogen		34.5 %
Maximale scheefstand		4 °
Banden		
Uitrusting banden		Massieve banden uitgehard
Aandrijfwielen (voor / achter)		2 / 2
Stuurwielen (voor / achter)		2 / 2
Geremde wielen / wielen		2 / 2
Engine/Battery		
Merk / Motormodel / Motornorm		Kubota - V2403-M - Stage 3A
I.C. Motorvermogen / Vermogen (kW)		46 Hp / 34.1 kW
Diverse		
Bodemdruk		22.25 daN/cm <sup>2</sup>
Hydraulische druk		250 Bar
Inhoud hydraulische tank		94 l
Inhoud brandstoftank		72 l
Trillingen op het geheel handen/armen		0.5 Nm
Dagelijks verbruik **		10.8 l
Standards compliance		
This machine is in compliance with:		Europese richtlijnen: 2006/42/EG - Machines (herziening EN280:2013) - 2004/108/EG (EMC) - 2006/95/EG (Laagspanning)

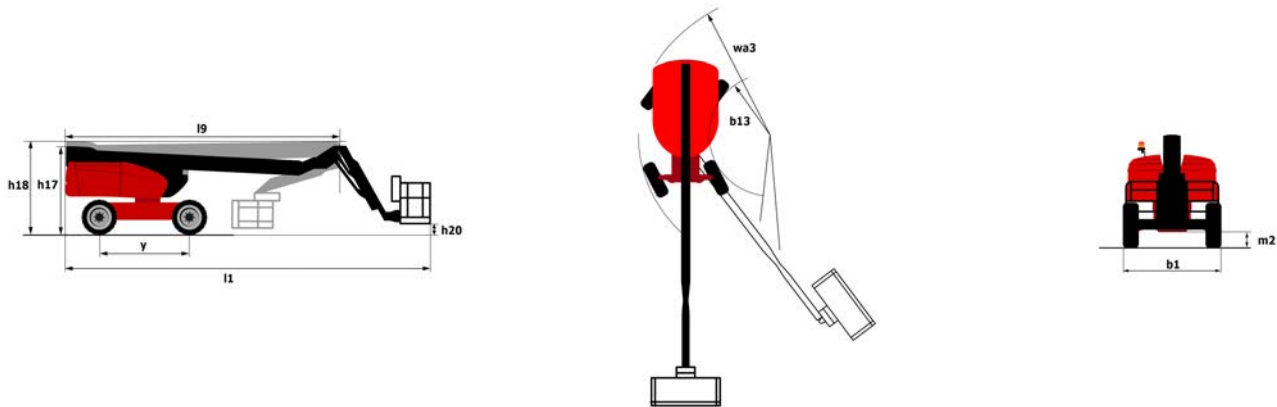
\*\* Volgens "REDUCE-cyclus"

# Lastendiagram

## Laaddiagram voor hoogwerkers



## Tekening met afmetingen



## Uitrusting

### Standaard

- 4 aandrijfwielen
- 4 gelijktijdige bewegingen
- 4 sturende wielen met Krabmodus
- Brandstofmeter met een laag-niveau-indicator
- CAN bus technologie
- Claxon en lichtindicator (helling, overbelasting, dalen)
- Claxon in werkkooi
- Continue rotatie bovenwagen
- Differentieel blokkering op achteras
- Dodemanspedaal
- Eco-modus
- Elektrische noodpomp
- Gondel 2.300 mm
- Grote kooi met drie ingangen
- Motor op draaistoel
- Remote control for transport
- Schakelaar noodstop in werkkooi en op benedenbediening
- Telescopisch jib
- Urenteller
- Vooras met beperkte slijp
- Voorziening 230V
- pendelende vooras

### Optioneel

- 110- of 230V-stekker met differentieelschakelaar
- Afsluitbare dop brandstoftank
- Afsluiting van de batterij
- Bescherming van bediening beneden
- Biologisch afbreekbare olie
- Boordgenerator (3,5 of 5 kW)
- Extra gereedschapskist
- Geluidsignaal bij alle bewegingen
- Geluidsignaal bij rijden
- Gepersonaliseerde verf
- Highly capacity battery

## Optioneel

Katalytische zuiveraar

Niet markerende banden

Olie voor lage temperaturen

Rapport eerste controle vóór inbedrijfstelling

SMS : Safe Man System

Spark arrester

Startonderbreker met code

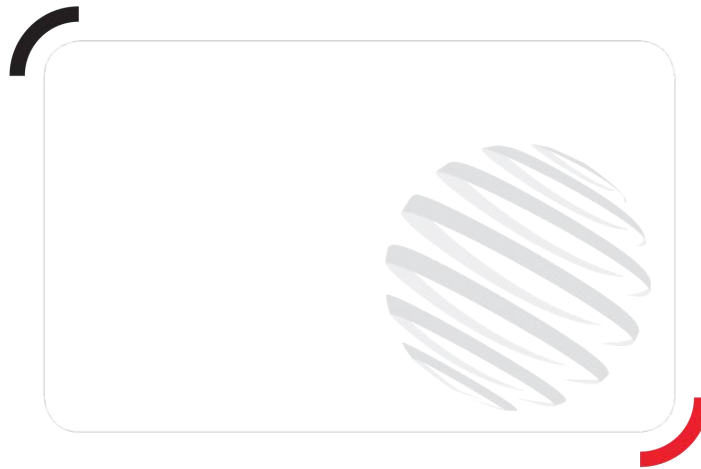
Veiligheidsharnas

Vorbereiding luchtslang in mast

Water heater

Werkkooi 1.800 mm

Working light



Siège Social  
430 rue de l'Aubinière - 44150 Ancenis Cedex - France  
Tel: +33(0)2 40 09 10 11 - Fax: +33 (0)2 40 09 10 97  
[www.manitou.com](http://www.manitou.com)



Deze publicatie geeft een beschrijving van de versies en configuratiemogelijkheden van de Manitou-producten, waarvan de uitrusting kan verschillen. De afgebeelde uitrustingen in deze brochure kunnen standaard, optioneel of niet leverbaar zijn, afhankelijk van de versies. Manitou behoudt zich het recht voor om op te allen tijde en zonder voorafgaande kennisgeving de vermelde specificaties te wijzigen. De weergegeven specificaties zijn niet bindend voor de fabrikant. Voor meer bijzonderheden kunt u uw Manitou dealer raadplegen. Dit document is niet contractueel. De presentatie van de producten is niet contractueel. Specificatielijst is niet uitputtend. De logo's, evenals de visuele identiteit van de onderneming zijn eigendom van Manitou en mogen niet zonder toestemming worden gebruikt. Alle rechten voorbehouden. De foto's en schema's in deze brochure zijn bedoeld als informatie en zijn indicatief.

MANITOU BF NV - Naamloze vennootschap met raad van bestuur - Kapitaal: 39 668 399 euro - 857 802 508  
RCS Nantes