

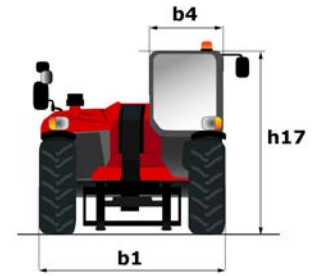
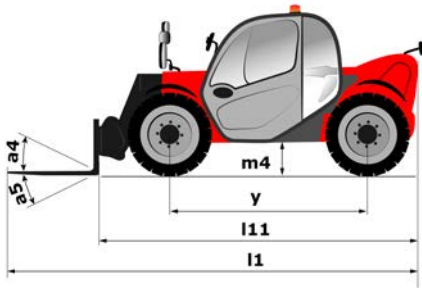
Technische fiche :

MT 625 HA



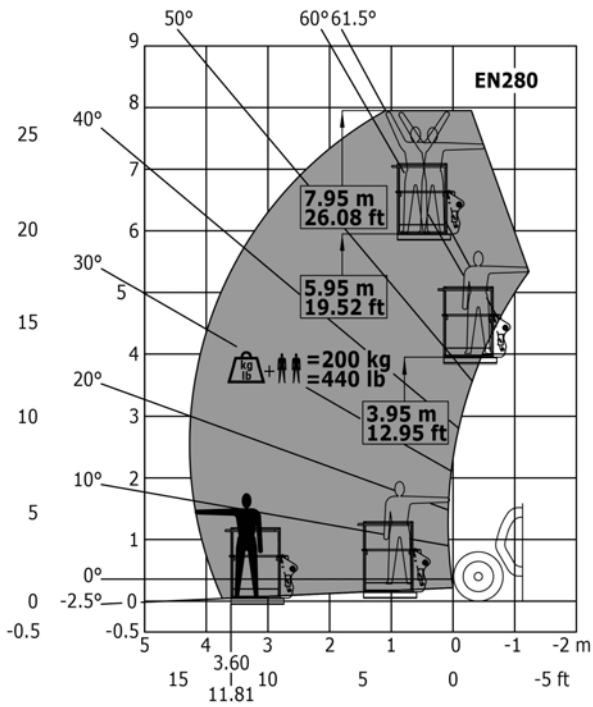
hoedanigheid		Metrisch
Max. capaciteit	Q	2500 kg
Max. hijshoogte	h3	5.85 m
Maximale reikwijdte	l4	3.4 m
Lostrekkracht aan de bak		3427 daN
Gewicht en afmetingen		
Totale lengte aan het schutbord	l11	3.9 m
Totale breedte	b1	1.81 m
Totale hoogte	h17	1.92 m
Wielbasis (y)	y	2.3 mm
Bodemvrijheid machine	m4	0.33 m
Totale breedte cabine	b4	0.79 m
Graafhoek	a4	12 °
Stortheok	a5	117 °
Draaistraal (buitenkant wielen)	Wa1	3.31 m
Leeg gewicht		4800 kg
Uitrusting banden		Pneumatisch
Lengte vorken / Breedte vorken / Vorkgedeelte	l / e / s	1200 mm x 125 mm x 45 mm
Framevlakstelling in de lengte +/- (graden)		0
Prestatie		
Heffen		8 s
Verlagen		5.4 s
Uitschuiven uitschuifbare arm		5.6 s
Intrekken uitschuifbare arm		3.5 s
Graven		3.6 s
Storten		3.5 s
Motor		
Merk		Kubota
Motornorm		Stage V
Motormodel		V3307-CR-TE5B
Aantal cilinders / Capaciteit van cilinders		4 - 3331 cm ³
I.C. Motorvermogen - Vermogen (kW)		75 Hp / 55.4 kW
Max. koppel / Motorkoppel		265 Nm @ 1400 tr/min
Trekkkracht		3550 daN
transmissie		
Type		Hydrostatisch
Aantal versnellingen (vooruit / achteruit)		2 / 2
Max. verplaatsingssnelheid (kan variëren volgens de toepasselijke reglementering)		25 km/h
Handrem		Automatische negatieve parkeerrem
Bedrijfsrem		Oil-Immersed multi-discs braking on front axles
hydraulisch		
Pomptype		Tandwielpompe
Hydraulisch debiet / Hydraulische druk		90 l/min / 235 Bar
Tankinhoud		
Motorolie		11.20 l
Hydraulische olie		115 l
Inhoud brandstoftank		63 l
Geluid en trillingen		
Lawaai op de bestuurdersplaats (LpA)		76 dB(A)
Lawaai in de omgeving (Lwa)		104 dB(A)
Trillingen op het geheel handen/armen		2.5 Nm
Compatible platform		
Afmeting van het platform (lengte)	lp	0 m
Eigen gewicht*		4800 kg
Diverse		
Stuurwielen (voor / achter)		2 / 2
Aandrijfwielen (voor / achter)		2 / 2
Veiligheid cabinehomologatie		Cab ROPS - FOPS Level 1
Commando's		JSM

Tekening met afmetingen

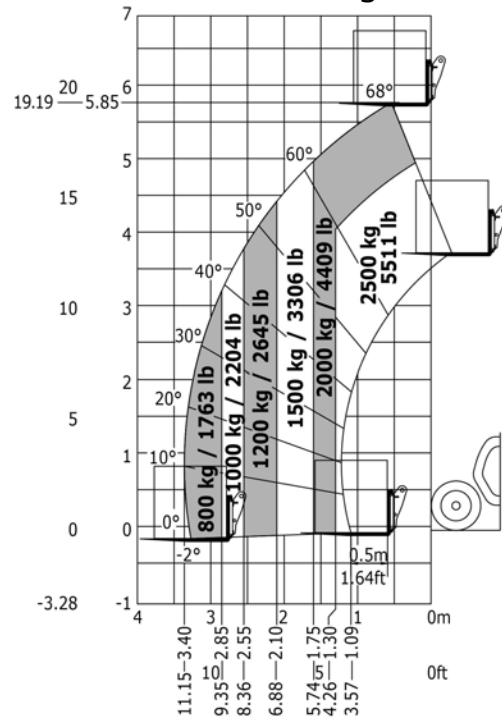


Lastendiagram

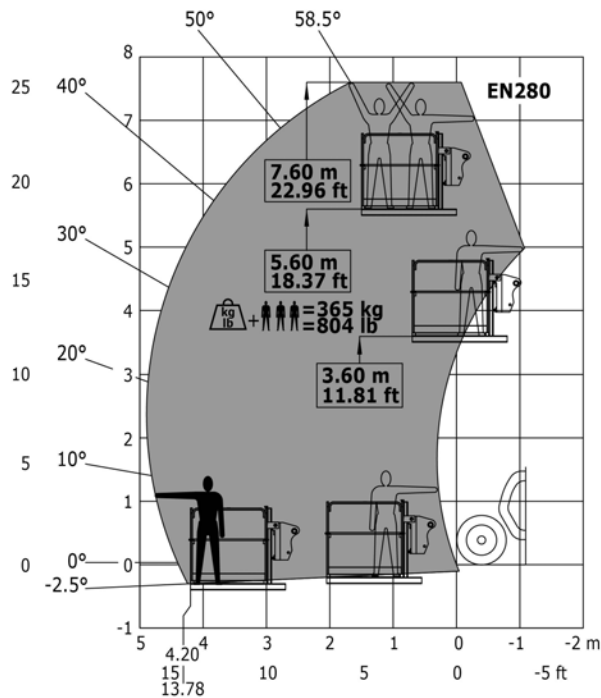
Laaddiagram

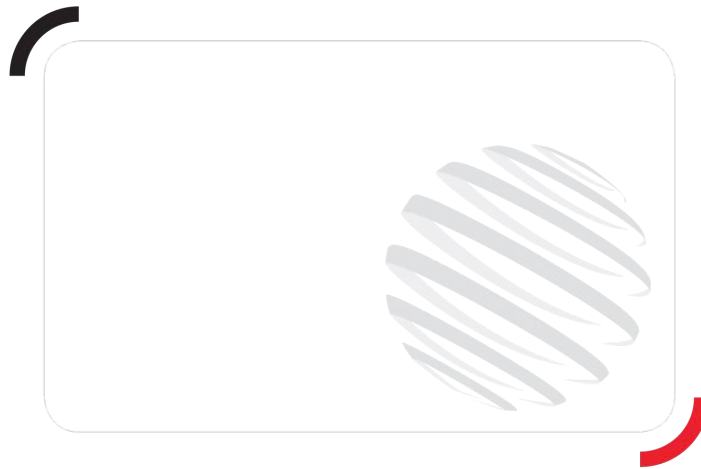


Machine op banden met vorken - zonder nivellering



Laaddiagram overige





Siège Social
430 rue de l'Aubinière - 44150 Ancenis Cedex - France
Tel: +33(0)2 40 09 10 11 - Fax: +33 (0)2 40 09 10 97
www.manitou.com



Deze publicatie geeft een beschrijving van de versies en configuratiemogelijkheden van de Manitou-producten, waarvan de uitrusting kan verschillen. De afgebeelde uitrustingen in deze brochure kunnen standaard, optioneel of niet leverbaar zijn, afhankelijk van de versies. Manitou behoudt zich het recht voor om op te allen tijde en zonder voorafgaande kennisgeving de vermelde specificaties te wijzigen. De weergegeven specificaties zijn niet bindend voor de fabrikant. Voor meer bijzonderheden kunt u uw Manitou dealer raadplegen. Dit document is niet contractueel. De presentatie van de producten is niet contractueel. Specificatielijst is niet uitputtend. De logo's, evenals de visuele identiteit van de onderneming zijn eigendom van Manitou en mogen niet zonder toestemming worden gebruikt. Alle rechten voorbehouden. De foto's en schema's in deze brochure zijn bedoeld als informatie en zijn indicatief.

MANITOU BF NV - Naamloze vennootschap met raad van bestuur - Kapitaal: 39 668 399 euro - 857 802 508
RCS Nantes