

Technische fiche :

# **TJ 65+**

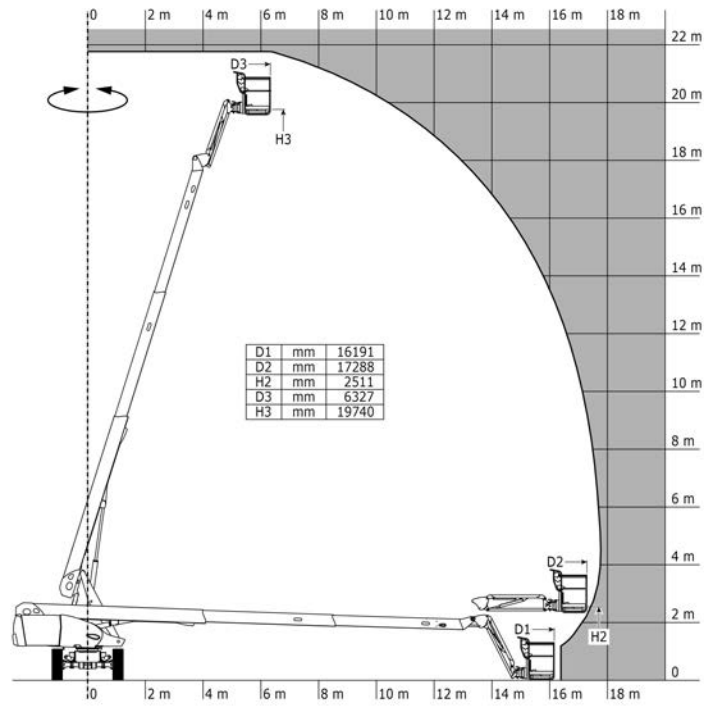
---



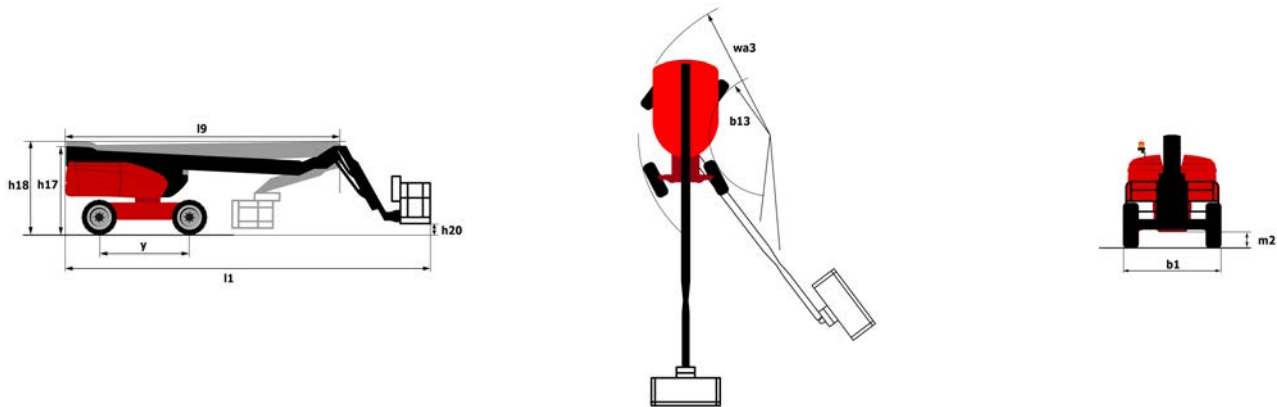
hoedanigheid		Metrisch
Werkhoogte	h21	22 m
Platformhoogte	h7	19.74 m
Max. bereik	l4	17.78 m
Slingerbeweging (beneden)		+/-63 °
Platformcapaciteit	Q	408 kg
Rotatie bovenwagen		360 °
Rotatie werkkooi (rechts / links)		90 ° / 90 °
Aantal personen (binnen / buiten)		3 / 3
Gewicht en afmetingen		
Eigen gewicht*		13600 kg
Afmeting van het platform (lengte x breedte)	lp / ep	2.3 m x 0.9 m
Totale breedte	b1	2.48 m
Totale lengte	l1	10.05 m
Totale hoogte	h17	2.66 m
Totale lengte transport	l9	7.35 m
Totale hoogte transport	h18	3.03 m
Vloerhoogte (ingang)	h20	0.39 m
Oscillatielengte	l13	2 m
Verstelling tegengewicht (bovenwagen aan 90°)	a7	1.35 m
Draaistraal binnenkant	b13	2 m
Buitenste draaicirkel	Wa3	4.4 m
Bodemvrijheid in het midden van de wielbasis	m2	0.44 m
Wielbasis (y)	y	2.8 m
Prestatie		
Rijsnelheid - ingetrokken		4.9 km/h
Rijsnelheid - opgeheven		1 km/h
Stijgvermogen		40 %
Banden		
Uitrusting banden		Massieve banden uitgehard
Aandrijfwielen (voor / achter)		2 / 2
Stuurwielen (voor / achter)		2 / 2
Geremde wielen / wielen		2 / 2
Engine/Battery		
Merk / Motormodel		Kubota - D1803-CR-TIE4B
I.C. Motorvermogen / Vermogen (kW)		49.6 Hp / 37 kW
Diverse		
Bodemdruk		18.3 daN/cm <sup>2</sup>
Hydraulische druk		400 Bar
Inhoud hydraulische tank		94 l
Inhoud brandstoftank		72 l
Trillingen op het geheel handen/armen		0 Nm
Standards compliance		
This machine is in compliance with:		Europese richtlijnen: 2006/42/EG - Machines (herziening EN280:2013) - 2004/108/EG (EMC) - 2006/95/EG (Laagspanning)

# Lastendiagram

## Laaddiagram voor hoogwerkers



## Tekening met afmetingen



## Uitrusting

### Standaard

- 4 aandrijfwielen
- 4 gelijktijdige bewegingen
- 4 sturende wielen met Krabmodus
- Bediening toerental via stang
- Beschermkap voor bedieningspaneel
- Brandstofmeter met een laag-niveau-indicator
- Claxon en lichtindicator (helling, overbelasting, dalen)
- Continue rotatie bovenwagen
- Differentieel blokkering op achteras
- Drive enable
- Elektrische noodpomp
- Elektronische compensatie werkkooi
- Geïntegreerde diagnosehulp
- Gondel 2.300 mm
- Motor op draaistoel
- Remote control for transport
- Schakelaar noodstop in werkkooi en op benedenbediening
- Vooras met beperkte slip
- Voorziening 230V
- Zwaailicht
- pendelende vooras

### Optioneel

- 110 V plug with differential circuit breaker
- Afsluitbare afdekkappen op bovenwagen
- Bescherming van bediening beneden
- Biologisch afbreekbare olie
- Cold weather kit
- Geluidsignaal bij alle bewegingen
- Geluidsignaal bij rijden
- Niet markerende banden
- Onboard generator (5 kW)
- Panel support kit
- SMS: Safe Man System
- Startonderbreker met code

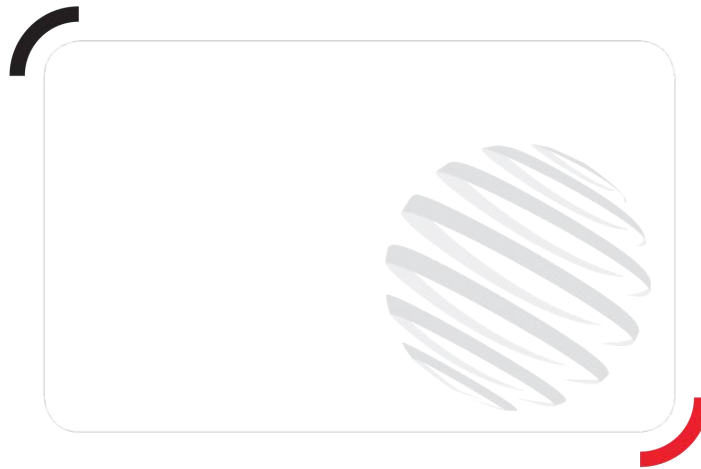
**Optioneel**

Vorbereitung luchtslang in mast

Watervoorziening

Welder ready package

Working light



Siège Social  
430 rue de l'Aubinière - 44150 Ancenis Cedex - France  
Tel: +33(0)2 40 09 10 11 - Fax: +33 (0)2 40 09 10 97  
[www.manitou.com](http://www.manitou.com)



Deze publicatie geeft een beschrijving van de versies en configuratiemogelijkheden van de Manitou-producten, waarvan de uitrusting kan verschillen. De afgebeelde uitrustingen in deze brochure kunnen standaard, optioneel of niet leverbaar zijn, afhankelijk van de versies. Manitou behoudt zich het recht voor om op te allen tijde en zonder voorafgaande kennisgeving de vermelde specificaties te wijzigen. De weergegeven specificaties zijn niet bindend voor de fabrikant. Voor meer bijzonderheden kunt u uw Manitou dealer raadplegen. Dit document is niet contractueel. De presentatie van de producten is niet contractueel. Specificatielijst is niet uitputtend. De logo's, evenals de visuele identiteit van de onderneming zijn eigendom van Manitou en mogen niet zonder toestemming worden gebruikt. Alle rechten voorbehouden. De foto's en schema's in deze brochure zijn bedoeld als informatie en zijn indicatief.

MANITOU BF NV - Naamloze vennootschap met raad van bestuur - Kapitaal: 39 668 399 euro - 857 802 508  
RCS Nantes