

Technische fiche :

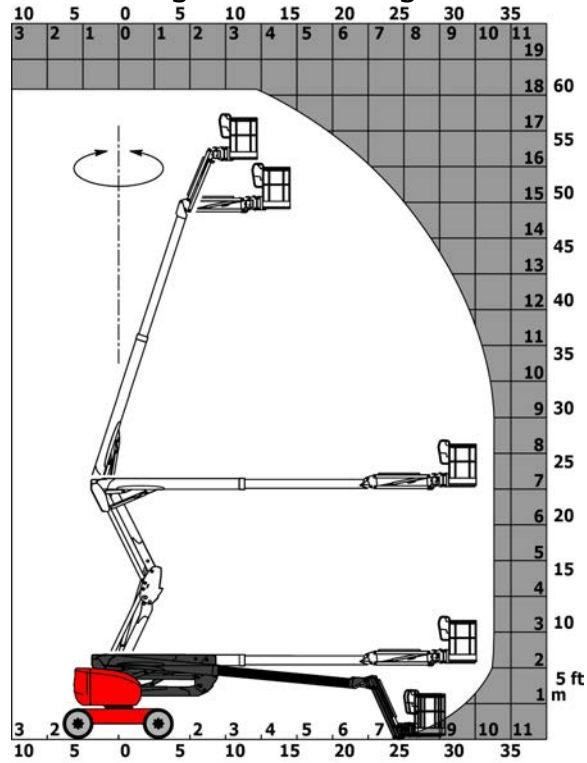
180 ATJ



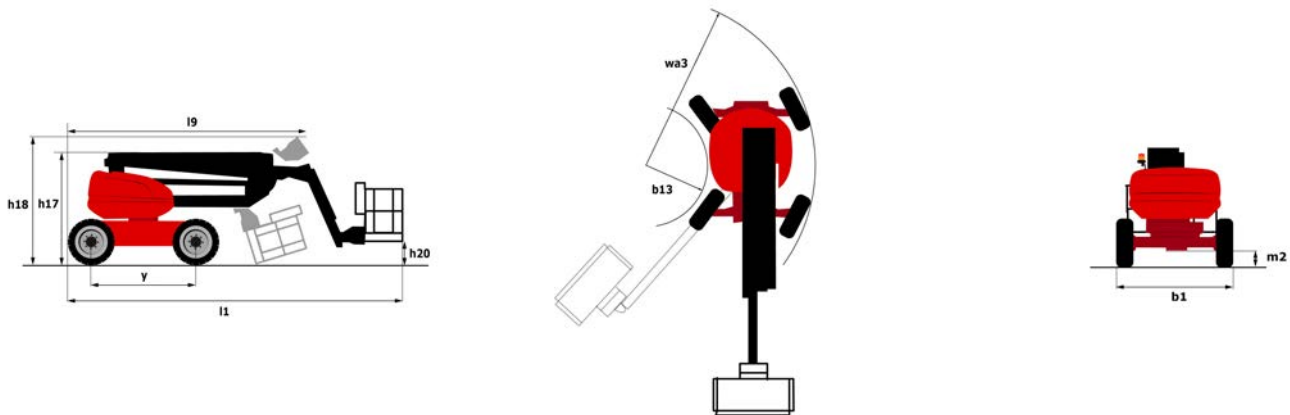
hoedanigheid		Metrisch
Werkhoogte	h21	18.19 m
Platformhoogte	h7	16.19 m
Max. bereik	l4	10.51 m
Overhangig	l5	7.55 m
Slingerbeweging (beneden)		+59,5 °
Platformcapaciteit	Q	230 kg
Rotatie bovenwagen		350 °
Rotatie werkkooi (rechts / links)		90 ° / 90 °
Aantal personen (binnen / buiten)		2 / 2
Gewicht en afmetingen		
Eigen gewicht*		7430 kg
Afmeting van het platform (lengte x breedte)	lp / ep	1.8 m x 0.8 m
Totale breedte	b1	2.32 m
Totale lengte	l1	7.79 m
Totale hoogte	h17	2.47 m
Totale lengte transport	l9	5.56 m
Totale hoogte transport	h18	2.56 m
Vloerhoogte (ingang)	h20	0.4 m
Verstelling tegengewicht (bovenwagen aan 90°)	a7	0.22 m
Draaistraal binnenkant	b13	1.38 m
Buitenste draaicirkel	Wa3	3.75 m
Bodemvrijheid in het midden van de wielbasis	m2	0.4 m
Wielbasis (y)	y	2.2 m
Prestatie		
Rijsnelheid - ingetrokken		5 km/h
Rijsnelheid - opgeheven		1 km/h
Stijgvermogen		45 %
Maximale scheefstand		5 °
Banden		
Uitrusting banden		Schuimgevuld
Aandrijfwielen (voor / achter)		2 / 2
Stuurwielen (voor / achter)		2 / 2
Geremde wielen / wielen		0 / 2
Engine/Battery		
Merk / Motormodel / Motornorm		Kubota - D1105-E4B - Stage V
I.C. Motorvermogen / Vermogen (kW)		24.8 Hp / 18.5 kW
Diverse		
Bodemdruk		10 daN/cm ²
Hydraulische druk		340 Bar
Inhoud hydraulische tank		54 l
Inhoud brandstoftank		52 l
Trillingen op het geheel handen/armen		0 Nm
Standards compliance		
This machine is in compliance with:		Europese richtlijnen: 2006/42/EG - Machines (herziening EN280:2013) - 2004/108/EG (EMC) - 2006/95/EG (Laagspanning)

Lastendiagram

Laaddiagram voor hoogwerkers



Tekening met afmetingen



Uitrusting

Standaard

- 220V in de gondel
- 4 aandrijfwielen
- 4 gelijktijdige bewegingen
- 4 sturende wielen met Krabmodus
- Bestuurdersaanwezigheidspedaal
- Brandstofmeter met een laag-niveau-indicator
- CAN bus technologie
- Claxon en lichtindicator (helling, overbelasting, dalen)
- Differentieel blokkering op achteras
- Eco-modus
- Elektrische noodpomp
- Load sensing pump
- Ontgrendeling kantelen
- Rear axle with limited slip differential
- Schakelaar noodstop in werkkooi en op benedenbediening
- Steer and rotate
- Stop & Go system
- Urenteller
- Werkkooi 1.800 mm
- Werkkooi volledig gegalvaniseerd
- pendelende vooras

Optioneel

- Afsluitbare dop brandstoftank
- Afsluiting van de batterij
- Battery charger
- Biologisch afbreekbare olie
- Boordgenerator (3,5 of 5 kW)
- Continue rotatie bovenwagen
- Exhaust line protection, spark arrestor and fume reduction system
- Gegalvaniseerde korf 2.100 mm
- Geluidsignaal bij alle bewegingen
- Geluidsignaal bij rijden
- Gepersonaliseerde verf
- Highly capacity battery

Optioneel

Olie voor lage temperaturen

SMS : Safe Man System

Spark arrester

Startonderbreker met code

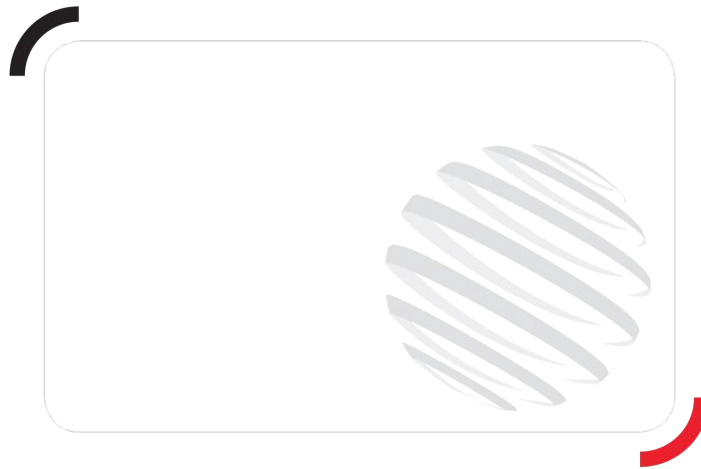
Veiligheidsharnas

Voorbereiding luchtslang in mast

Water heater

Watervoorziening

Working light



Siège Social
430 rue de l'Aubinière - 44150 Ancenis Cedex - France
Tel: +33(0)2 40 09 10 11 - Fax: +33 (0)2 40 09 10 97
www.manitou.com



Deze publicatie geeft een beschrijving van de versies en configuratiemogelijkheden van de Manitou-producten, waarvan de uitrusting kan verschillen. De afgebeelde uitrustingen in deze brochure kunnen standaard, optioneel of niet leverbaar zijn, afhankelijk van de versies. Manitou behoudt zich het recht voor om op te allen tijde en zonder voorafgaande kennisgeving de vermelde specificaties te wijzigen. De weergegeven specificaties zijn niet bindend voor de fabrikant. Voor meer bijzonderheden kunt u uw Manitou dealer raadplegen. Dit document is niet contractueel. De presentatie van de producten is niet contractueel. Specificatielijst is niet uitputtend. De logo's, evenals de visuele identiteit van de onderneming zijn eigendom van Manitou en mogen niet zonder toestemming worden gebruikt. Alle rechten voorbehouden. De foto's en schema's in deze brochure zijn bedoeld als informatie en zijn indicatief.

MANITOU BF NV - Naamloze vennootschap met raad van bestuur - Kapitaal: 39 668 399 euro - 857 802 508
RCS Nantes