

Technische fiche :

MAN'GO 12



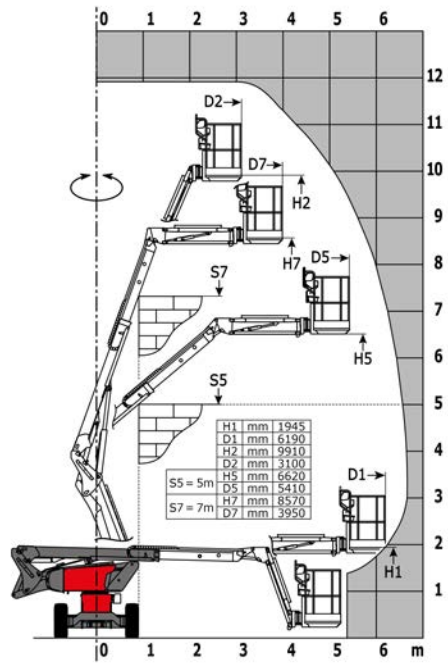
hoedanigheid		Metrisch
Werkhoogte	h21	11.91 m
Platformhoogte	h7	9.91 m
Max. bereik	l4	6.69 m
Overhangig	l5	4.8 m
Slingerbeweging (beneden)		+70 °
Platformcapaciteit	Q	230 kg
Rotatie bovenwagen		350 °
Rotatie werkkooi (rechts / links)		70 ° / 66 °
Aantal personen (binnen / buiten)		2 / 2
Gewicht en afmetingen		
Eigen gewicht*		4150 kg
Afmeting van het platform (lengte x breedte)	lp / ep	1.5 m x 0.98 m
Totale breedte	b1	1.8 m
Totale lengte	l1	5.5 m
Totale hoogte	h17	2.02 m
Totale lengte transport	l9	4.5 m
Totale hoogte transport	h18	2.49 m
Vloerhoogte (ingang)	h20	0.3 m
Oscillatielengte	l13	1.46 m
Verstelling tegengewicht (bovenwagen aan 90°)	a7	0.19 m
Draaistraal binnenkant	b13	1.71 m
Buitenste draaicirkel	Wa3	4.11 m
Bodemvrijheid in het midden van de wielbasis	m2	0.32 m
Wielbasis (y)	y	2 m
Prestatie		
Rijsnelheid - ingetrokken		5.2 km/h
Rijsnelheid - opgeheven		1 km/h
Stijgvermogen		45 %
Maximale scheefstand		4 °
Banden		
Uitrusting banden		Massieve banden uitgehard
Aandrijfwielen (voor / achter)		2 / 2
Stuurwielen (voor / achter)		2 / 0
Geremde wielen / wielen		2 / 2
Engine/Battery		
Merk / Motormodel / Motornorm		Kubota - D1105-E2B - Stage V
I.C. Motorvermogen / Vermogen (kW)		26 Hp / 18.5 kW
Diverse		
Bodemdruk		15 daN/cm ²
Hydraulische druk		398 Bar
Inhoud hydraulische tank		60 l
Inhoud brandstoftank		53 l
Lawaai in de omgeving (Lwa)		100 dB(A)
Trillingen op het geheel handen/armen		2.5 Nm
Dagelijks verbruik **		4.41 l
Standards compliance		
This machine is in compliance with:		Europese richtlijnen: 2006/42/EG - Machines (herziening EN280:2013) - 2004/108/EG (EMC) - 2006/95/EG (Laagspanning)

*Varies according to options and standards of the country to which the machine is delivered

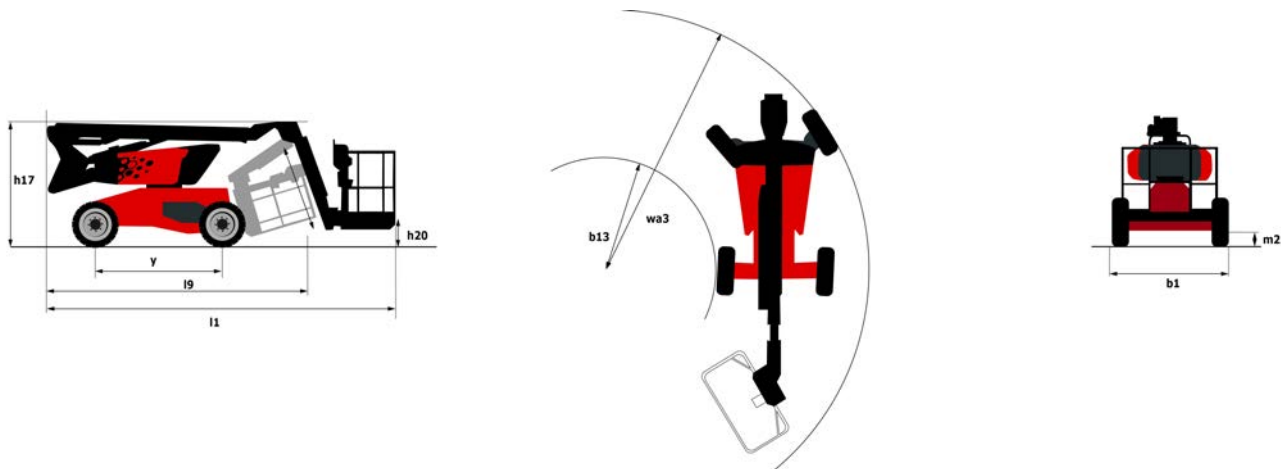
** Volgens "REDUCE-cyclus"

Lastendiagram

Laaddiagram voor hoogwerkers



Tekening met afmetingen



Uitrusting

Standaard

- 3 Gelijktijdige bewegingen
- Bediening toerental via stang
- Beschermkap voor bedieningspaneel
- Blokkering differentiaal
- Brandstofmeter met een laag-niveau-indicator
- CAN bus technologie
- Claxon en lichtindicator (helling, overbelasting, dalen)
- Claxon in werkkooi
- Dodemanspedaal
- Eco-modus
- Gondel 1.500 mm
- Handmatige nooddaalfunctie
- Jib
- Ontgrendeling kantelen
- Proportionele bediening
- Schakelaar noodstop in werkkooi en op benedenbediening
- Snelle toegang tot componenten
- Urenteller
- Vereenvoudigd systeem van heffen

Optioneel

- 110- of 230V-stekker met differentieelschakelaar
- Afsluitbare afdekkappen op bovenwagen
- Afsluitbare dop brandstoftank
- Afsluiting van de batterij
- Bescherming van bediening beneden
- Biologisch afbreekbare olie
- Boordgenerator (3,5 of 5 kW)
- Geluidsignaal bij alle bewegingen
- Geluidsignaal bij rijden
- Highly capacity battery
- Katalytische zuiveraar
- Niet markerende banden
- Olie voor lage temperaturen
- Rapport eerste controle vóór inbedrijfstelling

Optioneel

SMS : Safe Man System

Spark arrester

Startonderbreker met code

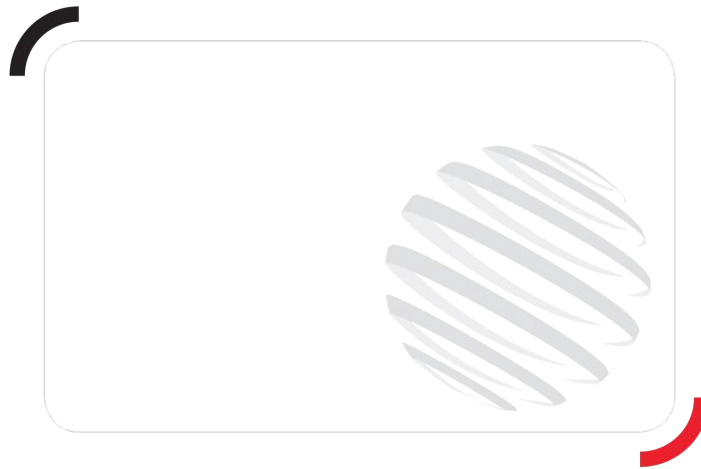
Veiligheidsharnas

Voorbereiding luchtslang in mast

Water heater

Watervoorziening

Working light



Siège Social
430 rue de l'Aubinière - 44150 Ancenis Cedex - France
Tel: +33(0)2 40 09 10 11 - Fax: +33 (0)2 40 09 10 97
www.manitou.com



Deze publicatie geeft een beschrijving van de versies en configuratiemogelijkheden van de Manitou-producten, waarvan de uitrusting kan verschillen. De afgebeelde uitrustingen in deze brochure kunnen standaard, optioneel of niet leverbaar zijn, afhankelijk van de versies. Manitou behoudt zich het recht voor om op te allen tijde en zonder voorafgaande kennisgeving de vermelde specificaties te wijzigen. De weergegeven specificaties zijn niet bindend voor de fabrikant. Voor meer bijzonderheden kunt u uw Manitou dealer raadplegen. Dit document is niet contractueel. De presentatie van de producten is niet contractueel. Specificatielijst is niet uitputtend. De logo's, evenals de visuele identiteit van de onderneming zijn eigendom van Manitou en mogen niet zonder toestemming worden gebruikt. Alle rechten voorbehouden. De foto's en schema's in deze brochure zijn bedoeld als informatie en zijn indicatief.

MANITOU BF NV - Naamloze vennootschap met raad van bestuur - Kapitaal: 39 668 399 euro - 857 802 508
RCS Nantes