

Technische fiche :

# **MLT 730-115 V**

---



hoedanigheid		Metrisch
Max. capaciteit	Q	3000 kg
Max. hijshoogte	h3	6.95 m
Max. bereik	l4	4.25 m
Max. verplaatsing in de hoogte		1.4 m
Lostrekkracht aan de bak		6540 daN
Gewicht en afmetingen		
Onbelast gewicht (met vorken)		7070 kg
Bodemvrijheid machine	m4	0.39 m
Wielbasis (y)	y	2.69 m
Overall length to carriage (with hitch)	l11	5.08 m
Voorste overhang		1.55 m
Totale breedte	b1	2.13 m
Totale breedte cabine	b4	0.95 m
Totale hoogte	h17	2.37 m
Stortheok	a5	133 °
Graafhoek	a4	13 °
Draaistraal (buitenkant wielen)	Wa1	3.68 m
Modellen banden		Alliance - A580 - 405/70 R24 152A8
Aandrijfwielen (voor / achter)		2 / 2
Stuurwielen (voor / achter)		2 / 2
Prestatie		
Heffen		7.4 s
Verlagen		5.7 s
Uitschuiven uitschuifbare arm		6.2 s
Intrekken uitschuifbare arm		3.4 s
Graven		3.4 s
Storten		2.7 s
Motor		
Merk		Deutz
Motornorm		Stage IV
Motormodel		TCD 3.6 l
Aantal cilinders - Capaciteit van cilinders		4 - 3621 cm <sup>3</sup>
I.C. Motorvermogen / Vermogen (kW)		116 Hp / 85 kW
Max. koppel / Motorkoppel		460 Nm @ 1600 tr/min
Trekkracht		6540 daN
Automatisch ontstoppingssysteem van de radiators		Standaard
Motorkoelingssysteem		3 radiatoren water intercooler hydraulische olie
transmissie		
Type		M-VarioShift
Aantal versnellingen (vooruit / achteruit)		2 / 2
Max. verplaatsingssnelheid (kan variëren volgens de toepasselijke reglementering)		40 km/h
Differentieelstot		Limited slip differential on front axle
Handrem		Handmatig
Bedrijfsrem		Oil-Immersed multi-discs braking on front axles
hydraulisch		
Pomptype		Tandwielpompe
Hydraulisch debiet - Hydraulische druk		104 l/min - 250 Bar
Verdeler "Flow sharing"		Optie
Tankinhoud		
Hydraulische olie		94 l
Inhoud brandstoftank		78 l
Dieseluitlaatvloeistof (type AdBlue®)		13 l
Geluid en trillingen		
Lawaai op de bestuurdersplaats (LpA) getest volgens norm NF EN 12053		74 dB(A)
Lawaai in de omgeving (LwA)		105 dB(A)
Trillingen op het geheel handen/armen		< 2.50 m/s <sup>2</sup>
Diverse		
Veiligheid homologatie van de trekker / cabinehomologatie		Cab ROPS - FOPS Level 2

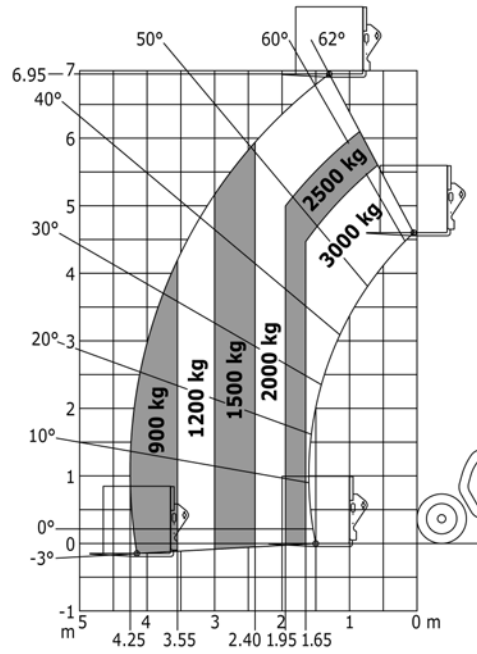
## Opties / afwerkingen

S: Serie / O: Optie/ - : Niet beschikbaar

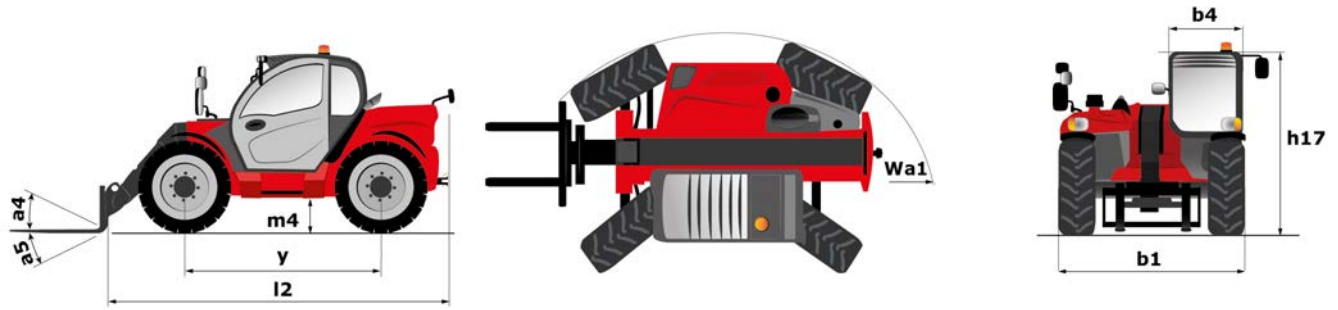
	Classic	Premium	Elite
<b>Algemeen</b>			
Self cleaning air prefilter	S	S	S
Automatische wieluitlijning	O	O	S
Armophanging - Actieve CRC	O	O	S
Extra brandstoftank (42 l)	O	S	S
Automatisch roterende trekhaak op tegengewicht	O	O	O
Ladder hitch with choice of hooks	O	O	O
Hydraulic pick-up hitch - low position	O	O	O
Manual rotating towing hitch	S	S	S
<b>Comfort</b>			
Low frequency air suspension cloth-covered seat (GRAMMER)	O	-	S
Zitting in stof (grammer)	S	-	-
Luchtgeveerde, beklede stoel (grammer)	O	S	-
Low frequency air suspension cloth-covered seat with heating (GRAMMER)	-	O	O
Tuner car radio (50 W)	S	-	-
Bluetooth autoradio met geïntegreerde microfoon (100 W)	O	S	-
Bluetooth-autoradio met extra microfoon (100 W)	O	O	S
"Harmony" display	S	S	-
"Vision" display	O	O	S
Air conditioning with manual adjustment	O	S	-
Airconditioning met automatische regeling	O	O	S
vision screen (7")	O	O	S
<b>Hydraulisch</b>			
Hydraulische vergrendeling hulpstuk	O	O	O
1 paar voorgeïnstalleerde hydraulische achterste koppelingen met dubbele werking	O	O	O
<b>Elektriciteit/veiligheid</b>			
Audiowaarschuwing bij achteruitrijdende bewegingen	O	O	O
Luzes de trabalho dianteiras e traseira (x4: 2 dianteiras + 2 traseiras)	S	-	-
Ledwerkverlichting voor en achter (x 4: 2 voor + 2 achter)	O	S	S
Extra front wiper	O	S	S
Elektrische spiegels met ontdooifunctie	O	O	S
LED + (4 additional work lights)	O	O	O
Werklampen op arm (op vast onderdeel) (x2)	O	O	O
<b>Cab options</b>			
Hand throttle	O	O	S
<b>Boom options</b>			
Easy Connect System (ECS)	S	S	S
Continue stroomhydrauliek	O	O	S
Return pipe to hydraulic oil tank	-	O	O
Electrovalve for 2 hydraulic functions (on boom head)	O	O	O
<b>Engine &amp; Filtration</b>			
Automatische omkeerventilator	S	S	S
<b>Safety/Security options</b>			
Hydraulic trailer brake	S	S	S

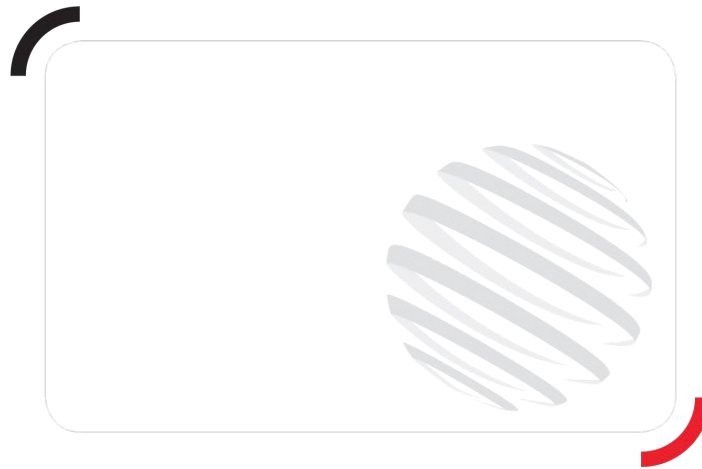
# Lastendiagram

## All terrein abacus (EN 1459 B)



# Tekening met afmetingen





Siège Social  
430 rue de l'Aubinière - 44150 Ancenis Cedex - France  
Tel: +33(0)2 40 09 10 11 - Fax: +33 (0)2 40 09 10 97  
[www.manitou.com](http://www.manitou.com)



Deze publicatie geeft een beschrijving van de versies en configuratiemogelijkheden van de Manitou-producten, waarvan de uitrusting kan verschillen. De afgebeelde uitrustingen in deze brochure kunnen standaard, optioneel of niet leverbaar zijn, afhankelijk van de versies. Manitou behoudt zich het recht voor om op te allen tijde en zonder voorafgaande kennisgeving de vermelde specificaties te wijzigen. De weergegeven specificaties zijn niet bindend voor de fabrikant. Voor meer bijzonderheden kunt u uw Manitou dealer raadplegen. Dit document is niet contractueel. De presentatie van de producten is niet contractueel. Specificatielijst is niet uitputtend. De logo's, evenals de visuele identiteit van de onderneming zijn eigendom van Manitou en mogen niet zonder toestemming worden gebruikt. Alle rechten voorbehouden. De foto's en schema's in deze brochure zijn bedoeld als informatie en zijn indicatief.

MANITOU BF NV - Naamloze vennootschap met raad van bestuur - Kapitaal: 39 668 399 euro - 857 802 508  
RCS Nantes