

Technische fiche :

# **MLT 961-145 V+ L**

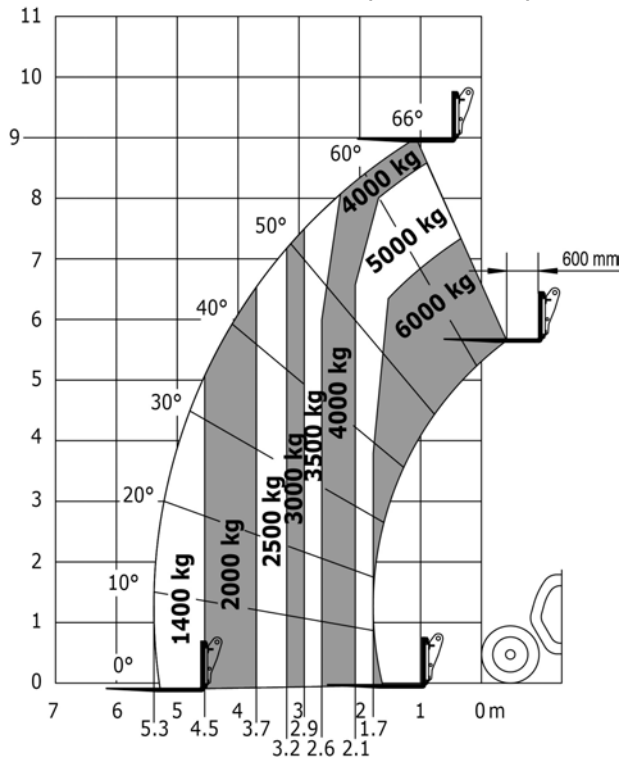
---



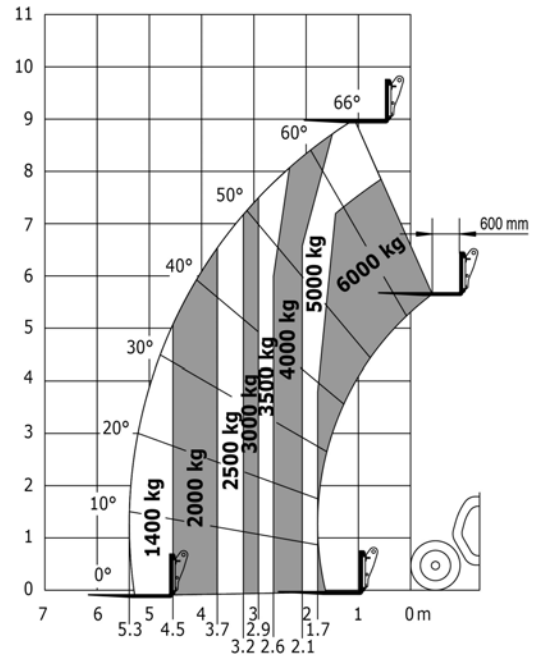
hoedanigheid		Metrisch
Max. capaciteit	Q	6000 kg
Max. hijshoogte	h3	9 m
Max. bereik	l4	5.3 m
Max. verplaatsing in de hoogte		1.1 m
Lostrekkracht aan de bak		7300 daN
Gewicht en afmetingen		
Onbelast gewicht (met vorken)		11800 kg
Bodemvrijheid machine	m4	0.45 m
Wielbasis (y)	y	3 m
Overall length to carriage (with hitch)	l11	6.1 m
Voorste overhang		1.65 m
Totale breedte	b1	2.48 m
Totale breedte cabine	b4	1 m
Totale hoogte	h17	2.53 m
Draaistraal (buitenkant wielen)	Wa1	4.3 m
Modellen banden		Alliance - A580 - 500/70 R24 164A8
Aandrijfwielen (voor / achter)		2 / 2
Stuurwielen (voor / achter)		2 / 2
Prestatie		
Heffen		8.5 s
Verlagen		6.5 s
Uitschuiven uitschuifbare arm		7 s
Intrekken uitschuifbare arm		6 s
Graven		3.8 s
Storten		3.6 s
Motor		
Merk		John Deere
Motornorm		Stage IV / Tier 4 Final
Motormodel		PWL 4045
Aantal cilinders - Capaciteit van cilinders		4 - 4500 cm <sup>3</sup>
I.C. Motorvermogen / Vermogen (kW)		141 Hp / 104 kW
Max. koppel / Motorkoppel		540 Nm @1600 tr/min
Trekkkracht		9300 daN
Automatisch ontstoppingssysteem van de radiators		Standaard
Motorkoelingssysteem		3 radiatoren water intercooler hydraulische olie
transmissie		
Type		M-VarioPlus
Max. verplaatsingssnelheid (kan variëren volgens de toepasselijke reglementering)		40 km/h
Handrem		Automatische negatieve handrem
Bedrijfsrem		Olie-gedompelde multi-schijfmechanica voor en achteras
hydraulisch		
Pomptype		Variabele pomp
Hydraulisch debiet - Hydraulische druk		200 l/min - 270 Bar
Verdeler "Flow sharing"		Standaard
Tankinhoud		
Hydraulische olie		153 l
Inhoud brandstoftank		135 l
Dieselluitlaatlloeistof (type AdBlue®)		12 l
Geluid en trillingen		
Lawaai op de bestuurdersplaats (LpA) getest volgens norm NF EN 12053		72 dB(A)
Lawaai in de omgeving (LwA)		105 dB(A)
Trillingen op het geheel handen/armen		< 2.50 m/s <sup>2</sup>
Diverse		
Veiligheid homologatie van de trekker / cabinehomologatie		Cab ROPS - FOPS Level 2
Commando's		JSM

# Lastendiagram

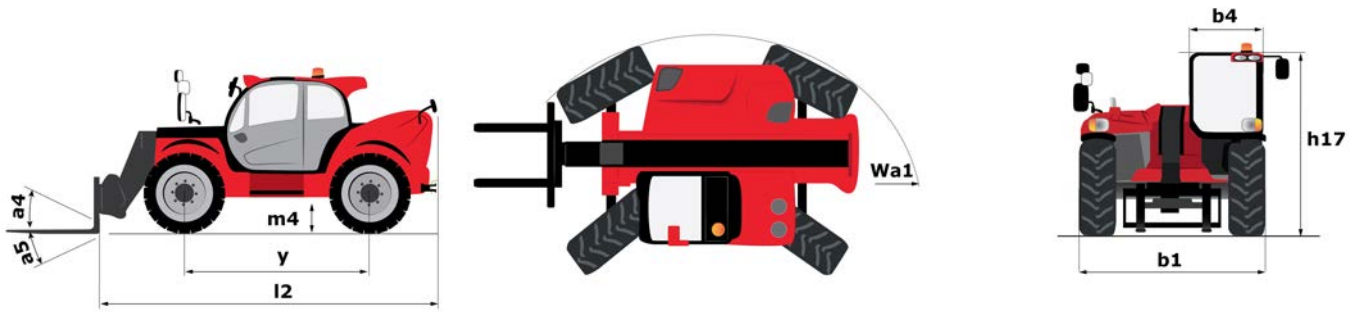
## All terrein abacus (EN 1459 B)

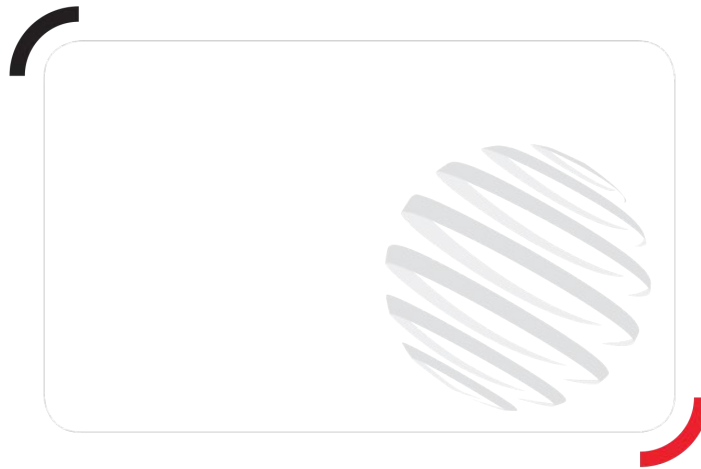


## Industrieel laaddiagram (EN 1459 A)



# Tekening met afmetingen





Siège Social  
430 rue de l'Aubinière - 44150 Ancenis Cedex - France  
Tel: +33(0)2 40 09 10 11 - Fax: +33 (0)2 40 09 10 97  
[www.manitou.com](http://www.manitou.com)



Deze publicatie geeft een beschrijving van de versies en configuratiemogelijkheden van de Manitou-producten, waarvan de uitrusting kan verschillen. De afgebeelde uitrustingen in deze brochure kunnen standaard, optioneel of niet leverbaar zijn, afhankelijk van de versies. Manitou behoudt zich het recht voor om op te allen tijde en zonder voorafgaande kennisgeving de vermelde specificaties te wijzigen. De weergegeven specificaties zijn niet bindend voor de fabrikant. Voor meer bijzonderheden kunt u uw Manitou dealer raadplegen. Dit document is niet contractueel. De presentatie van de producten is niet contractueel. Specificatielijst is niet uitputtend. De logo's, evenals de visuele identiteit van de onderneming zijn eigendom van Manitou en mogen niet zonder toestemming worden gebruikt. Alle rechten voorbehouden. De foto's en schema's in deze brochure zijn bedoeld als informatie en zijn indicatief.

MANITOU BF NV - Naamloze vennootschap met raad van bestuur - Kapitaal: 39 668 399 euro - 857 802 508  
RCS Nantes