

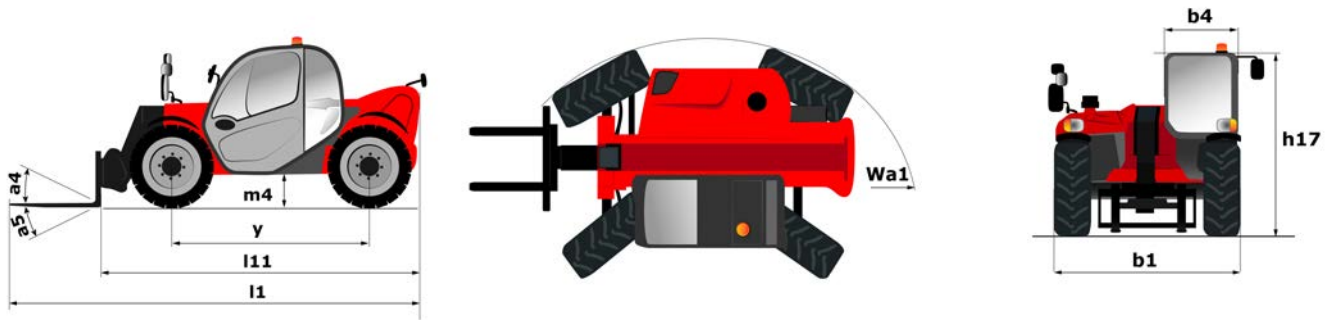
Technische fiche :

MT 625 H



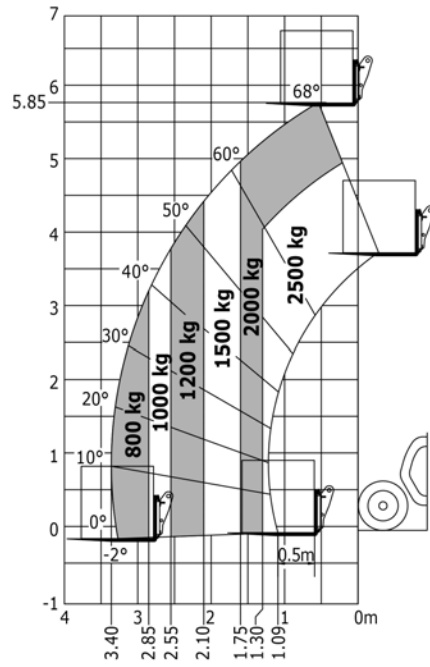
hoedanigheid		Metrisch
Max. capaciteit	Q	2500 kg
Max. hijshoogte	h3	5.85 m
Maximale reikwijdte	l4	3.4 m
Lostrekkraft aan de bak		3427 daN
Gewicht en afmetingen		
Totale lengte aan het schutbord	l11	3.9 m
Totale breedte	b1	1.81 m
Totale hoogte	h17	1.92 m
Wielbasis (y)	y	2.3 m
Bodemvrijheid machine	m4	0.33 m
Totale breedte cabine	b4	0.79 m
Graafhoek	a4	12 °
Draaistraal (buitenkant wielen)	Wa1	3.31 m
Onbelast gewicht (met vorken)		4800 kg
Uitrusting banden		Pneumatisch
Modellen banden		Solideal 12-16,5 12PR SKS XT TL
Lengte vorken / Breedte vorken / Vorkgedeelte	l / e / s	1200 mm x 125 mm x 45 mm
Prestatie		
Heffen		8 s
Verlagen		5.4 s
Uitschuiven uitschuifbare arm		5.6 s
Intrekken uitschuifbare arm		4.3 s
Graven		3.5 s
Storten		3.6 s
Motor		
Merk		Kubota
Motormorm		Stage 5 / Tier IV Final
Motormodel		V3307-CR-TE5B
Aantal cilinders / Capaciteit van cilinders		4 - 3331 cm³
I.C. Motorvermogen - Vermogen (kW)		75 Hp / 55.4 kW
Max. koppel / Motorkoppel		265 Nm @ 1400 tr/min
Trekkraft		3550 daN
transmissie		
Type		Hydrostatisch
Aantal versnellingen (vooruit / achteruit)		2 / 2
Rijsnelheid (belast)		24.9 km/h
Max. verplaatsingssnelheid (kan variëren volgens de toepasselijke reglementering)		24.9 km/h
Handrem		Automatische negatieve parkeerrem
Bedrijfsrem		Oil-Immersed multi-discs braking on front axles
Axle Manufacturer		Dana
hydraulisch		
Pomptype		Tandwielpompe
Hydraulisch debiet / Hydraulische druk		90 l/min / 235 Bar
Tankinhoud		
Motorolie		11.20 l
Hydraulische olie		115 l
Inhoud brandstoftank		63 l
Geluid en trillingen		
Lawaai op de bestuurdersplaats (LpA)		76 dB(A)
Lawaai in de omgeving (Lwa)		104 dB(A)
Trillingen op het geheel handen/armen		2.5 Nm
Diverse		
Stuurwielen (voor / achter)		2 / 2
Aandrijfwielen (voor / achter)		2 / 2
Veiligheid / Veiligheid cabinehomologatie		Standard EN 15000 / Cab ROPS - FOPS Level 1
Commando's		JSM

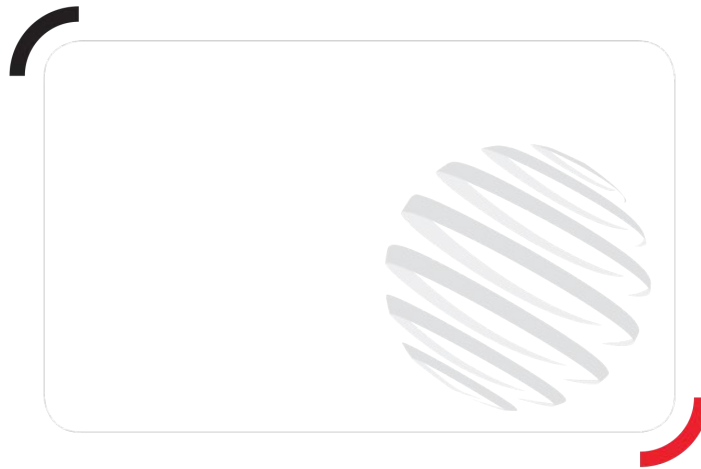
Tekening met afmetingen



Lastendiagram

Machine op banden met vorken - met nivellering





Siège Social
430 rue de l'Aubinière - 44150 Ancenis Cedex - France
Tel: +33(0)2 40 09 10 11 - Fax: +33 (0)2 40 09 10 97
www.manitou.com



Deze publicatie geeft een beschrijving van de versies en configuratiemogelijkheden van de Manitou-producten, waarvan de uitrusting kan verschillen. De afgebeelde uitrustingen in deze brochure kunnen standaard, optioneel of niet leverbaar zijn, afhankelijk van de versies. Manitou behoudt zich het recht voor om op te allen tijde en zonder voorafgaande kennisgeving de vermelde specificaties te wijzigen. De weergegeven specificaties zijn niet bindend voor de fabrikant. Voor meer bijzonderheden kunt u uw Manitou dealer raadplegen. Dit document is niet contractueel. De presentatie van de producten is niet contractueel. Specificatielijst is niet uitputtend. De logo's, evenals de visuele identiteit van de onderneming zijn eigendom van Manitou en mogen niet zonder toestemming worden gebruikt. Alle rechten voorbehouden. De foto's en schema's in deze brochure zijn bedoeld als informatie en zijn indicatief.

MANITOU BF NV - Naamloze vennootschap met raad van bestuur - Kapitaal: 39 668 399 euro - 857 802 508
RCS Nantes