

Nederlands

Schranklader

Skid Steer Loaders

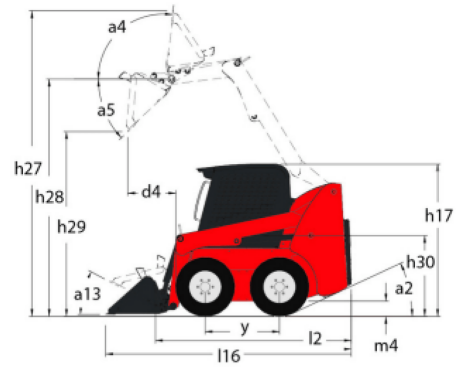
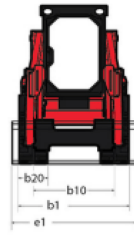
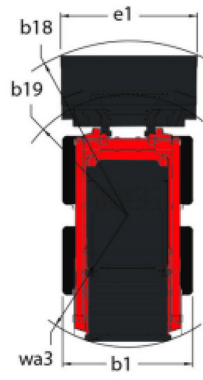
2100V

MACHINEBOOK



 **MANITOU**
HANDLING YOUR WORLD

| Hoedanigheid | | Metrisch |
|--|-----|-------------------|
| Operating Capacity At 50% Tipping Load | | 952.54 kg |
| Operating Weight | | 3393 kg |
| Leeg gewicht | | 3045 kg |
| Tipping capacity | | 1905 kg |
| Gewicht en afmetingen | | |
| Wielbasis (y) | y | 1092 mm |
| Overall Operating Height - Fully Raised | h27 | 4013 mm |
| Hoogte tot schamierpen - volledig verhoogd | h28 | 3061 mm |
| Overall Height to top of ROPS | h17 | 2032 mm |
| Storhoek op volledige hoogte | a5 | 42 ° |
| Dump height | h29 | 2286 mm |
| Overall length with bucket | l16 | 3543 mm |
| Dump reach - Full height | r6 | 851 mm |
| Terugdraaihoek op volledige hoogte | a4 | 92 ° |
| Seat to ground height | h30 | 952.50 mm |
| Overall width less bucket | b1 | 1704 mm |
| Bodemvrijheid machine | m4 | 191 mm |
| Overall length - Less Bucket | l2 | 2743 mm |
| Clearance Radius - Front with Bucket | b18 | 2146 mm |
| Rear departure angle | | 25 ° |
| Prestatie | | |
| Rijsnelheid (onbelast) | | 12.10 km/h |
| Travel Speed with Two-Speed Option - Maximum | | 18.70 km/h |
| Banden | | |
| Type | | Hydrostatisch |
| Motor | | |
| Merk | | Yanmar |
| Motomodel | | 4TNV98C-NGL |
| Motomom | | Stage V |
| Gross Power | | 51.70 kW |
| Net Power | | 51 kW |
| Max. koppel / Motorkoppel | | 241 Nm / 1625 rpm |
| Stroombron | | Diesel |
| Aantal cilinders | | 4 |
| I.C. Motorvermogen | | 69.30 Hp |
| Motorkoelingsysteem | | Water |
| Batterij | | 12 V |
| Alternator - Ampere | | 100 A |
| Starter | | 3 kW |
| Hydraulisch | | |
| Hulphydrauliek | | 86.50 l/min |
| Auxiliary Hydraulic Pressure | | 239 bar |
| High-Flow Auxiliary Hydraulics - Option | | 114 l/min |
| High-Flow Auxiliary Hydraulics Pressure - Option | | 200 bar |
| Tankinhoud | | |
| Inhoud brandstoftank | | 106 l |
| Inhoud hydraulische tank | | 22.70 l |
| Cilinderinhoud | | 3.30 l |



BAKKEN

4-in-1 bak (compacte machines)



4-in-1 bak (compacte machines) - B4x1 1680 / 370

| Capaciteit van de koepel | Gewicht | Totale hoogte | Breedte | Diepte | All-Tach® |
|--------------------------|---------|---------------|---------|--------|-----------|
| 370 l | 328 kg | 721 mm | 1680 mm | 730 mm | N747018 |

Verplichte uitrusting van machines : 



4-in-1 bak (compacte machines) - B4x1 1880 / 480

| Capaciteit van de koepel | Gewicht | Totale hoogte | Breedte | Diepte | All-Tach® |
|--------------------------|---------|---------------|---------|--------|-----------|
| 480 l | 420 kg | 767 mm | 1880 mm | 786 mm | N51502082 |

Verplichte uitrusting van machines : 

BAKKEN

4-in-1 bak met tanden(compacte machines)



4-in-1 bak met tanden(compacte machines) - B4x1 1680 / 370 T

| Capaciteit van de koepel | Gewicht | Totale hoogte | Breedte | Diepte | All-Tach® |
|--------------------------|---------|---------------|---------|--------|-----------|
| 370 l | 328 kg | 721 mm | 1680 mm | 730 mm | N747019 |

Verplichte uitrusting van machines : 



4-in-1 bak met tanden(compacte machines) - B4x1 1830 / 450 T (b)

| Capaciteit van de koepel | Gewicht | Totale hoogte | Breedte | Diepte | All-Tach® |
|--------------------------|---------|---------------|---------|--------|-----------|
| 450 l | 420 kg | 767 mm | 1830 mm | 800 mm | N51502479 |

Verplichte uitrusting van machines : 



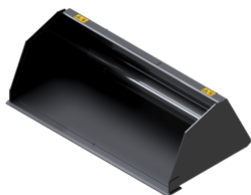
4-in-1 bak met tanden(compact machines) - B4x1 1880 / 480 T

| Capaciteit van de koepel | Gewicht | Totale hoogte | Breedte | Diepte | All-Tach® |
|--------------------------|---------|---------------|---------|--------|-----------|
| 480 l | 420 kg | 767 mm | 1880 mm | 786 mm | N51502083 |

Verplichte uitrusting van machines : 

BAKKEN

Allroundbak (compact machines)



Allroundbak (compact machines) - BU 1680 / 590

| Capaciteit | Capaciteit van de koepel | Gewicht | Totale hoogte | Breedte | Diepte |
|------------|--------------------------|---------|---------------|---------|--------|
| 885 kg | 590 l | 250 kg | 572 mm | 1680 mm | 948 mm |

All-Tach®

N747008

Verplichte uitrusting van machines : 

BAKKEN

Groot volumebak (compact machines)



Groot volumebak (compact machines) - BLM 1680 / 670

| Capaciteit | Capaciteit van de koepel | Gewicht | Totale hoogte | Breedte | Diepte |
|------------|--------------------------|---------|---------------|---------|---------|
| 670 kg | 670 l | 242 kg | 605 mm | 1680 mm | 1023 mm |

All-Tach®

N747011

Verplichte uitrusting van machines : 



Groot volumebak (compact machines) - BLM 1760 / 820

| Capaciteit | Capaciteit van de koepel | Gewicht | Totale hoogte | Breedte | Diepte |
|------------|--------------------------|---------|---------------|---------|---------|
| 790 kg | 790 l | 264 kg | 705 mm | 1760 mm | 1012 mm |

All-Tach®

N51502468

Verplichte uitrusting van machines : 



Groot volumebak (compacte machines) - BLM 1850 / 830

| Capaciteit | Capaciteit van de koepel | Gewicht | Totale hoogte | Breedte | Diepte |
|------------|--------------------------|---------|---------------|---------|---------|
| 860 kg | 860 l | 290 kg | 711 mm | 1850 mm | 1020 mm |
| All-Tach® | | | | | |
| N757014 | | | | | |

Verplichte uitrusting van machines : ✕

BAKKEN

Sloopbak met hoge weerstand (Compacte machines)



Sloopbak met hoge weerstand (Compacte machines) - BD 1760 / 500

| Capaciteit van de koepel | Gewicht | Totale hoogte | Breedte | Diepte | All-Tach® |
|--------------------------|---------|---------------|---------|--------|-----------|
| 580 l | 190 kg | 501 mm | 1760 mm | 916 mm | N51502464 |

Verplichte uitrusting van machines : ✕

BAKKEN

Standaard graafbak (compacte machines)



Standaard graafbak (compacte machines) - BS 1680 / 480

| Capaciteit van de koepel | Gewicht | Totale hoogte | Breedte | Diepte | All-Tach® |
|--------------------------|---------|---------------|---------|--------|-----------|
| 480 l | 188 kg | 502 mm | 1680 mm | 924 mm | N51502457 |

Verplichte uitrusting van machines : ✕



Standaard graafbak (compacte machines) - BS 1760 / 500

| Capaciteit van de koepel | Gewicht | Totale hoogte | Breedte | Diepte | All-Tach® |
|--------------------------|---------|---------------|---------|--------|-----------|
| 580 l | 190 kg | 801 mm | 1760 mm | 916 mm | N51502459 |

Verplichte uitrusting van machines : ✕



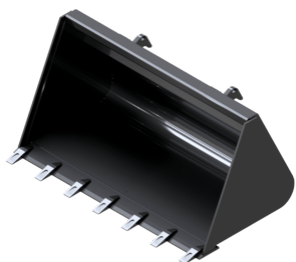
Standaard graafbak (compacte machines) - BS 1760 / 580

| Capaciteit van de koepel | Gewicht | Totale hoogte | Breedte | Diepte | All-Tach® |
|--------------------------|---------|---------------|---------|--------|-----------|
| 500 l | 190 kg | 502 mm | 1760 mm | 924 mm | N748001 |

Verplichte uitrusting van machines : ✕

BAKKEN

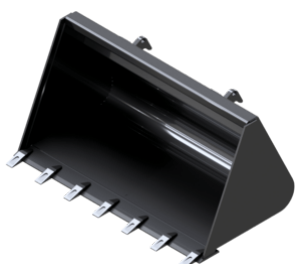
Standaard graafbak met tanden (compacte machines)



Standaard graafbak met tanden (compacte machines) - BS 1680 / 400 T (a)

| Capaciteit van de koepel | Gewicht | Totale hoogte | Breedte | Diepte | All-Tach® |
|--------------------------|---------|---------------|---------|--------|-----------|
| 400 l | 148 kg | 450 mm | 1680 mm | 843 mm | N747005 |

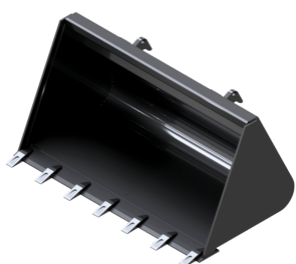
Verplichte uitrusting van machines : ✕



Standaard graafbak met tanden (compacte machines) - BS 1680 / 480 T

| Capaciteit van de koepel | Totale hoogte | Breedte | Diepte | All-Tach® |
|--------------------------|---------------|---------|--------|-----------|
| 480 l | 502 mm | 1680 mm | 924 mm | N51502458 |

Verplichte uitrusting van machines : ✕



Standaard graafbak met tanden (compacte machines) - BS 1760 / 500 T

| Capaciteit van de koepel | Gewicht | Totale hoogte | Breedte | Diepte | All-Tach® |
|--------------------------|---------|---------------|---------|--------|-----------|
| 580 l | 190 kg | 501 mm | 1760 mm | 916 mm | N51502460 |

Verplichte uitrusting van machines : ✕

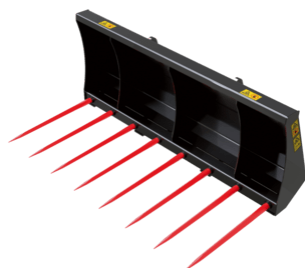
VORKEN EN GRIJPERS

Balenvork (compacte machines)**Balenvork (compacte machines) - FB 1110**

| Capaciteit | Gewicht | Totale hoogte | Totale lengte | Lengte vorken | Breedte |
|------------|-----------|---------------|---------------|---------------|---------|
| 560 kg | 75 kg | 560 mm | 1186 mm | 955 mm | 1170 mm |
| Diepte | All-Tach® | | | | |
| 1110 mm | N747028 | | | | |

Verplichte uitrusting van machines : ✕

VORKEN EN GRIJPERS

Mestvork (compacte machines)**Mestvork (compacte machines) - FM 1680**

| Gewicht | Totale hoogte | Breedte | Diepte | All-Tach® |
|---------|---------------|---------|--------|-----------|
| 134 kg | 600 mm | 1680 mm | 870 mm | N747023 |

Verplichte uitrusting van machines : ✕

VORKEN EN GRIJPERS

Mestvork met klem (compacte machines)**Mestvork met klem (compacte machines) - FMG 1680 / 600 (a)**

| Capaciteit van de koepel | Gewicht | Totale hoogte | Breedte | Diepte | All-Tach® |
|--------------------------|---------|---------------|---------|---------|-----------|
| 600 l | 240 kg | 796 mm | 1680 mm | 1028 mm | N747025 |

Verplichte uitrusting van machines :

SNOW REMOVING SOLUTIONS

Sneeuwblazer (compacte machines)**Sneeuwblazer (compacte machines) - SBL 1800**

| Gewicht | Totale hoogte | Breedte | Diameter 1 | Diameter 2 | All-Tach® |
|---------|---------------|---------|------------|------------|-----------|
| 480 kg | 1500 mm | 1800 mm | 450 mm | 420 mm | N51502228 |

Verplichte uitrusting van machines :



Sneeuwblazer (compact machines) - SBL 2100

| Gewicht | Totale hoogte | Breedte | Diameter 1 | Diameter 2 | All-Tach® |
|---------|---------------|---------|------------|------------|-----------|
| 540 kg | 2100 mm | 2100 mm | 450 mm | 420 mm | N51502229 |

Verplichte uitrusting van machines : +

SNOW REMOVING SOLUTIONS

Sneeuwschuiver (compact machines)



Sneeuwschuiver (compact machines) - BLS 1800

| Gewicht | Totale hoogte | Breedte | Diepte | All-Tach® | 4 point Carriage |
|---------|---------------|---------|--------|-----------|------------------|
| 280 kg | 700 mm | 1800 mm | 900 mm | N51502224 | N51502222 |

Euro Carriage

N51502223

Verplichte uitrusting van machines : +



Sneeuwschuiver (compact machines) - BLS 2100 / 900 (a)

| Gewicht | Totale hoogte | Breedte | Diepte | All-Tach® |
|---------|---------------|---------|--------|-----------|
| 350 kg | 700 mm | 2100 mm | 900 mm | N51502225 |

Verplichte uitrusting van machines : +

LEVELLING SOLUTIONS

Hydr. Dozer blad (compact machines)



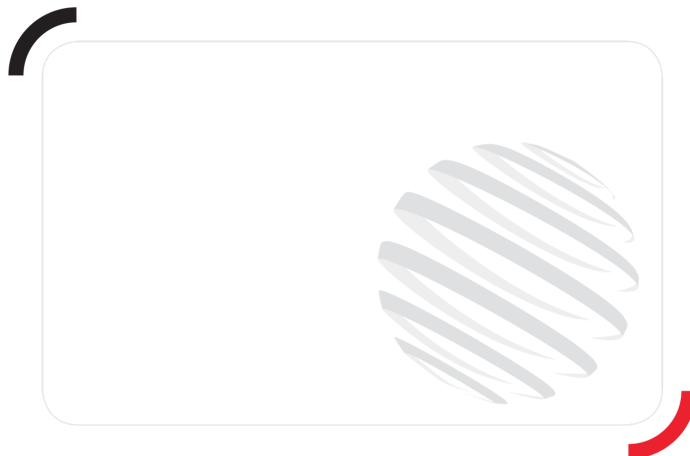
Hydr. Dozer blad (compact machines) - BLD 1800 H (b)

| Gewicht | Totale hoogte | Breedte | Diepte | All-Tach® |
|---------|---------------|---------|--------|-----------|
| 270 kg | 677 mm | 1800 mm | 813 mm | N51502490 |

LEVELLING SOLUTIONS

Manueel Dozer blad (compacte machines)**Manueel Dozer blad (compacte machines) - BLD 1800 (b)**

| Gewicht | Totale hoogte | Breedte | Diepte | All-Tach® |
|---------|---------------|---------|--------|-----------|
| 205 kg | 677 mm | 1800 mm | 813 mm | N757041 |



Hoofdkantoor

B.P. 249 - 430 rue de l'Aubinière

44150 Ancenis Cedex - Frankrijk

Tel.: 00 33 (0)2 40 09 10 11 - Fax: 00 33 (0)2 40 09 10 97

www.manitou.com



Deze brochure beschrijft versies en configuratie-opties voor Manitou-producten die met verschillende apparatuur kunnen worden uitgerust. De uitrusting die in deze brochure wordt beschreven, kan standaard, optioneel of niet leverbaar zijn, afhankelijk van de uitvoering. Manitou behoudt zich het recht voor om de weergegeven en beschreven specificaties op elk moment en zonder kennisgeving vooraf te wijzigen. De fabrikant is niet aansprakelijk voor de gegeven specificaties. Neem voor meer informatie contact op met uw Manitou-dealer. Niet-contractueel document. De productbeschrijvingen kunnen afwijken van de werkelijke producten. De lijst met specificaties is niet allesomvattend. De logo's en visuele identiteit van het bedrijf zijn eigendom van Manitou en mogen niet zonder toestemming worden gebruikt. Alle rechten voorbehouden. De foto's en diagrammen in deze brochure zijn uitsluitend bedoeld voor raadpleging en informatie.
MANITOU BF SA - Naamloze vennootschap met raad van bestuur - Aandeelkapitaal: 39.668.399 euro - 857 802 508 RCS Nantes