

Nederlands

Schranklader

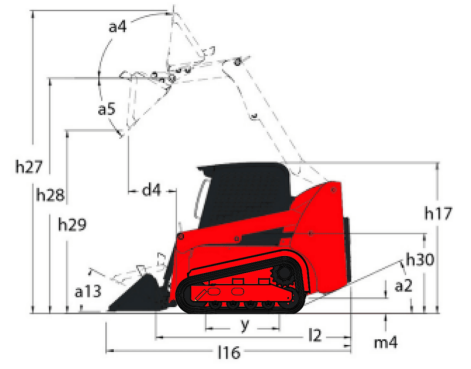
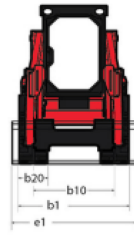
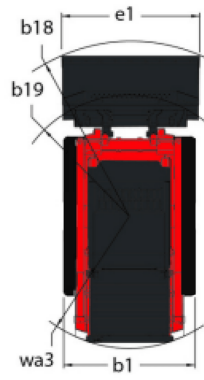
Compact Track loaders

# 2300VT

## MACHINEBOOK



<b>Hoedanigheid</b>		<b>Metrisch</b>
Rated Operating Capacity		1043.26 kg
Operating Capacity At 50% Tipping Load		1490.50 kg
Rated Operating Capacity with Optional Counterweight		1088.62 kg
Operating Weight		4196 kg
Leeg gewicht		3817 kg
<b>Gewicht en afmetingen</b>		
Overall Operating Height - Fully Raised	h27	4026 mm
Hoogte tot schamierpen - volledig verhoogd	h28	3073 mm
Overall Height to top of ROPS	h17	2045 mm
Storhoek op volledige hoogte	a5	42 °
Dump height	h29	2300 mm
Overall length with bucket	l16	3589 mm
Dump reach - Full height	r6	927 mm
Terugdraaihoek op volledige hoogte	a4	92 °
Seat to ground height	h30	965 mm
Overall width less bucket	b1	1753 mm
Bodemvrijheid machine	m4	191 mm
Overall length - Less Bucket	l2	2789 mm
Clearance Radius - Front with Bucket	b18	2235 mm
<b>Prestatie</b>		
Rijsnelheid (onbelast)		10.30 km/h
Travel Speed with Two-Speed Option - Maximum		15.30 km/h
<b>Banden</b>		
Type		Hydrostatisch
<b>Motor</b>		
Merk		Yanmar
Motomodel		4TNV98CT-XNGL
Motomom		Stage V
Gross Power		53.70 kW
Net Power		52.70 kW
Max. koppel / Motorkoppel		294 Nm / 1800 rpm
Stroombron		Diesel
Aantal cilinders		4
I.C. Motorvermogen		72 Hp
Motorkoelingsysteem		Water
Batterij		12 V
Altemator - Ampere		100 A
Starter		3 kW
<b>Hydraulisch</b>		
Hulphydrauliek		86.50 l/min
Auxiliary Hydraulic Pressure		239.59 bar
High-Flow Auxiliary Hydraulics - Option		114 l/min
High-Flow Auxiliary Hydraulics Pressure - Option		229.25 bar
<b>Tankinhoud</b>		
Inhoud brandstoftank		148.80 l
Inhoud hydraulische tank		22.70 l
Cilinderinhoud		3.30 l
Volume van de vloeistofkoeltank		18 l



BAKKEN

**4-in-1 bak met tanden(compacte machines)**



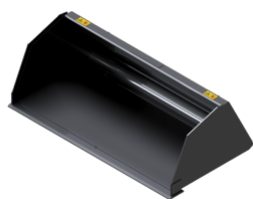
**4-in-1 bak met tanden(compacte machines) - B4x1 1850 / 480 T**

Capaciteit van de koepel	Gewicht	Totale hoogte	Breedte	Diepte	All-Tach®
480 l	420 kg	767 mm	1850 mm	786 mm	N51502047

Verplichte uitrusting van machines :

BAKKEN

**Allroundbak (compacte machines)**



**Allroundbak (compacte machines) - BU 1850 / 900**

Capaciteit	Capaciteit van de koepel	Totale hoogte	Breedte	Diepte	All-Tach®
1350 kg	900 l	732 mm	1850 mm	1055 mm	N51502035

Verplichte uitrusting van machines :

BAKKEN

**Groot volumebak (compacte machines)**



**Groot volumebak (compacte machines) - BLM 1850 / 1100**

Capaciteit	Capaciteit van de koepel	Gewicht	Totale hoogte	Breedte	Diepte
1100 kg	1100 l	350 kg	832 mm	1850 mm	1102 mm

All-Tach®  
N51502037

Verplichte uitrusting van machines :

BAKKEN

**Industriële klem (compacte machines)**



**Industriële klem (compacte machines) - BGI 1850 / 620 (c)**

Capaciteit van de koepel	Gewicht	Breedte	Gesloten grijphoogte	Diepte	All-Tach®
620 l	455 kg	1850 mm	761 mm	1007 mm	N51502064

Verplichte uitrusting van machines :



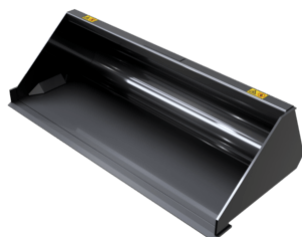
**Industriële klem (compacte machines) - BGI 2140 / 720**

Capaciteit van de koepel	Gewicht	Breedte	Gesloten grijphoogte	Diepte	All-Tach®
720 l	500 kg	2140 mm	761 mm	1007 mm	N51502065

Verplichte uitrusting van machines : 

BAKKEN

**Sloopbak met hoge weerstand (Compacte machines)**



**Sloopbak met hoge weerstand (Compacte machines) - BD 1850 / 740**

Capaciteit van de koepel	Gewicht	Totale hoogte	Breedte	Diepte	All-Tach®
740 l	315 kg	600 mm	1850 mm	1100 mm	N51502031

Verplichte uitrusting van machines : 

BAKKEN

**Standaard graafbak (compacte machines)**



**Standaard graafbak (compacte machines) - BS 1680 / 400**

Capaciteit van de koepel	Gewicht	Totale hoogte	Breedte	Diepte	All-Tach®
400 l	148 kg	450 mm	1680 mm	843 mm	N747002

Verplichte uitrusting van machines : 



**Standaard graafbak (compacte machines) - BS 1680 / 670**

Capaciteit van de koepel	Gewicht	Totale hoogte	Breedte	Diepte	All-Tach®
670 l	295 kg	600 mm	1680 mm	1100 mm	N51502021

Verplichte uitrusting van machines : 



**Standaard graafbak (compacte machines) - BS 1760 / 700**

Capaciteit van de koepel	Gewicht	Totale hoogte	Breedte	Diepte	All-Tach®
700 l	305 kg	600 mm	1760 mm	1100 mm	N51502022

Verplichte uitrusting van machines : ✕



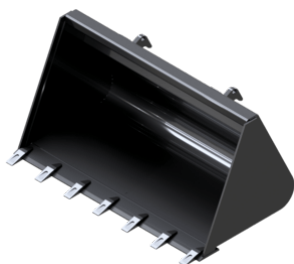
**Standaard graafbak (compacte machines) - BS 1850 / 740**

Capaciteit van de koepel	Gewicht	Totale hoogte	Breedte	Diepte	All-Tach®
740 l	315 kg	600 mm	1850 mm	1100 mm	N51502023

Verplichte uitrusting van machines : ✕

BAKKEN

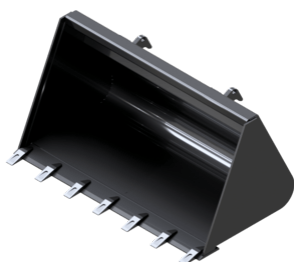
**Standaard graafbak met tanden (compacte machines)**



**Standaard graafbak met tanden (compacte machines) - BS 1680 / 400 T (a)**

Capaciteit van de koepel	Gewicht	Totale hoogte	Breedte	Diepte	All-Tach®
400 l	148 kg	450 mm	1680 mm	843 mm	N747005

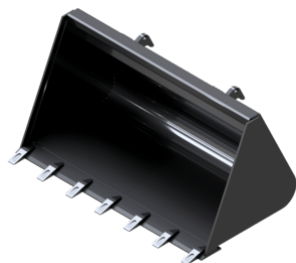
Verplichte uitrusting van machines : ✕



**Standaard graafbak met tanden (compacte machines) - BS 1680 / 670 T**

Capaciteit van de koepel	Gewicht	Totale hoogte	Breedte	Diepte	All-Tach®
670 l	295 kg	600 mm	1680 mm	1100 mm	N51502025

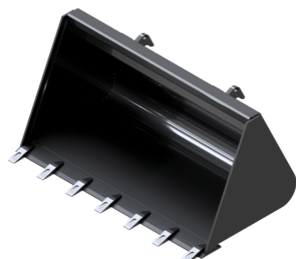
Verplichte uitrusting van machines : ✕



**Standaard graafbak met tanden (compacte machines) - BS 1760 / 580 T**

Capaciteit van de koepel	Gewicht	Totale hoogte	Breedte	Diepte	All-Tach®
500 l	190 kg	502 mm	1760 mm	924 mm	N748002

Verplichte uitrusting van machines : ✕



**Standaard graafbak met tanden (compacte machines) - BS 1850 / 740 T**

Capaciteit van de koepel	Gewicht	Totale hoogte	Breedte	Diepte	All-Tach®
740 l	315 kg	600 mm	1850 mm	1100 mm	N51502027

Verplichte uitrusting van machines : ✕

VORKEN EN GRIJPERS

**Mestvork met klem (compacte machines)**



**Mestvork met klem (compacte machines) - FMG 1850 / 660 (c)**

Capaciteit van de koepel	Gewicht	Totale hoogte	Breedte	Diepte	All-Tach®
660 l	280 kg	796 mm	1850 mm	1028 mm	N51502058

Verplichte uitrusting van machines : 🗑️🗑️

SNOW REMOVING SOLUTIONS

**Sneeuwblazer (compacte machines)**



**Sneeuwblazer (compacte machines) - SBL 1800**

Gewicht	Totale hoogte	Breedte	Diameter 1	Diameter 2	All-Tach®
480 kg	1500 mm	1800 mm	450 mm	420 mm	N51502228

Verplichte uitrusting van machines : 🗑️ + 🗑️🗑️ + 🗑️🗑️🗑️



**Sneeuwblazer (compacte machines) - SBL 2100**

Gewicht	Totale hoogte	Breedte	Diameter 1	Diameter 2	All-Tach®
540 kg	2100 mm	2100 mm	450 mm	420 mm	N51502229

Verplichte uitrusting van machines : + +

SNOW REMOVING SOLUTIONS

**Sneeuwschuiver (compacte machines)**



**Sneeuwschuiver (compacte machines) - BLS 2400 / 900 (a)**

Gewicht	Totale hoogte	Breedte	Diepte	All-Tach®
410 kg	800 mm	2400 mm	900 mm	N51502227

Verplichte uitrusting van machines : +

LEVELLING SOLUTIONS

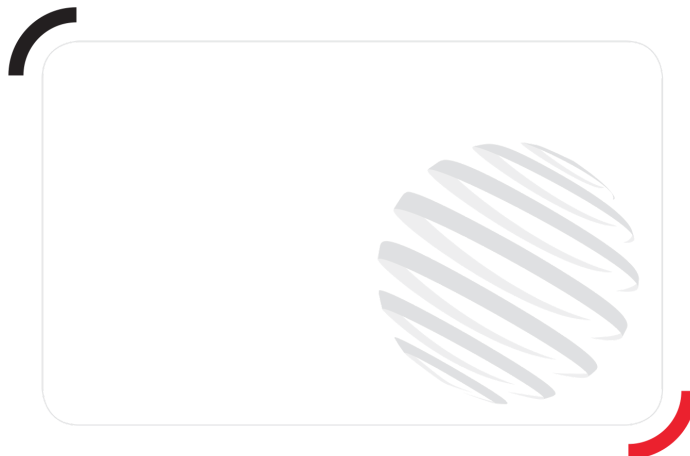
**Hydr. Dozer blad (compacte machines)**



**Hydr. Dozer blad (compacte machines) - BLD 2135 H**

Gewicht	Totale hoogte	Breedte	Diepte	All-Tach®
470 kg	677 mm	2135 mm	813 mm	N51502085





**Hoofdkantoor**

B.P. 249 - 430 rue de l'Aubinière

44150 Ancenis Cedex - Frankrijk

Tel.: 00 33 (0)2 40 09 10 11 - Fax: 00 33 (0)2 40 09 10 97

[www.manitou.com](http://www.manitou.com)



Deze brochure beschrijft versies en configuratie-opties voor Manitou-producten die met verschillende apparatuur kunnen worden uitgerust. De uitrusting die in deze brochure wordt beschreven, kan standaard, optioneel of niet leverbaar zijn, afhankelijk van de uitvoering. Manitou behoudt zich het recht voor om de weergegeven en beschreven specificaties op elk moment en zonder kennisgeving vooraf te wijzigen. De fabrikant is niet aansprakelijk voor de gegeven specificaties. Neem voor meer informatie contact op met uw Manitou-dealer. Niet-contractueel document. De productbeschrijvingen kunnen afwijken van de werkelijke producten. De lijst met specificaties is niet allesomvattend. De logo's en visuele identiteit van het bedrijf zijn eigendom van Manitou en mogen niet zonder toestemming worden gebruikt. Alle rechten voorbehouden. De foto's en diagrammen in deze brochure zijn uitsluitend bedoeld voor raadpleging en informatie.  
MANITOU BF SA - Naamloze vennootschap met raad van bestuur - Aandeelkapitaal: 39.668.399 euro - 857 802 508 RCS Nantes