

Technische fiche :

# **MHT 10200 ST5**

---



 **MANITOU**  
HANDLING YOUR WORLD

| Hoedanigheid   |           | Metrisch   |
|--|-----------|--|
| Max. capaciteit  |           | 19999 kg   |
| Lastzwaartepunt  | c         | 600 mm   |
| Max. hijshoogte  |           | 9.70 m   |
| Max. bereik  |           | 5.40 m   |
| Gewicht en afmetingen  |           |  |
| Totale lengte  | l1        | 7.90 m   |
| Onbelast gewicht (met vorken)  |           | 27090 kg   |
| Bodemvrijheid machine  | m4        | 0.41 m   |
| Wielbasis (y)  | y         | 3.75 m   |
| Lengte tot voorzijde van de vorken                                   | l2        | 6.70 m   |
| Totale breedte   | b1        | 2.58 m   |
| Totale hoogte  | h17       | 2.98 m   |
| Totale breedte cabine  | b4        | 0.95 m   |
| Graafhoek  | a4        | 14 °   |
| Stortheok  | a5        | 103 °  |
| Draaistraal (buitenkant wielen)                                      | Wa1       | 5.60 m   |
| Lengte vorken / Breedte vorken / Vorkgedeelte                        | l / e / s | 1200 mm x 200 mm x 80 mm                               |
| Framevlakstellingscorrector  | a9        | 10 °   |
| Banden   |           |  |
| Modellen banden  |           | 16.00 R25  |
| Aantal voorwielen / achterwielen                                     |           | 2 / 2  |
| Aandrijfwielen (voor / achter)                                       |           | 2 / 2  |
| Steering mode  |           | 2 wheel steer, 4 wheel steer, Crab mode                |
| Motor  |           |  |
| Merk   |           | Yanmar   |
| Motomom  |           | Stage V / Tier 4                                       |
| Motormodel   |           | 4TN107FTT-6SMU2  |
| Aantal cilinders / Capaciteit van cilinders                          |           | 4 - 4567 cm³   |
| I.C. Motorvermogen / Vermogen  |           | 211 Hp / 155 kW  |
| Max. koppel / Motorkoppel  |           | 805 Nm@1500 rpm  |
| Motorkoelingsysteem  |           | Water  |
| Number of batteries  |           | 2  |
| Batterij   |           | 12 V   |
| Trekkkracht  |           | 18140 daN  |
| Transmissie  |           |  |
| Type   |           | Hydrostatisch  |
| Aantal versnellingen (vooruit / achteruit)                           |           | 2 / 2  |
| Max. travel speed  |           | 30 km/h  |
| Handrem  |           | Automatische negatieve parkeerrem                      |
| Bedrijfsrem  |           | Oil-immersed multi-discs braking on front & rear axles |
| Hellingvermogen - belast / onbelast                                  |           | 30.50 % / 58.90 %                                      |
| Hydraulisch  |           |  |
| Pomptype   |           | Lastafhankelijke pomp                                  |
| Hydraulisch debiet - Hydraulische druk                               |           | 286 l/min - 350 bar                                    |
| Tankinhoud   |           |  |
| Motorolie  |           | 13 l   |
| Inhoud brandstoftank   |           | 315 l  |
| Dieselluitaatsvloeistof (type AdBlue®)                               |           | 24 l   |
| Geluid en trillingen   |           |  |
| Lawaai in de omgeving (LWA)  |           | 109 dB   |
| Trillingen op het geheel handen/armen                                |           | < 2.50 m/s²  |
| Lawaai op de bestuurdersplaats (LpA) getest volgens norm NF EN 12053 |           | 75 dB  |
| Diverse  |           |  |
| Certificering cabine   |           | ROPS - FOPS level 2 cab                                |
| Commando's   |           | JSM  |
| Attachment recognition system (E-Reco)                               |           | Standard   |

## MHT 10200 ST5 - Tekening met afmetingen

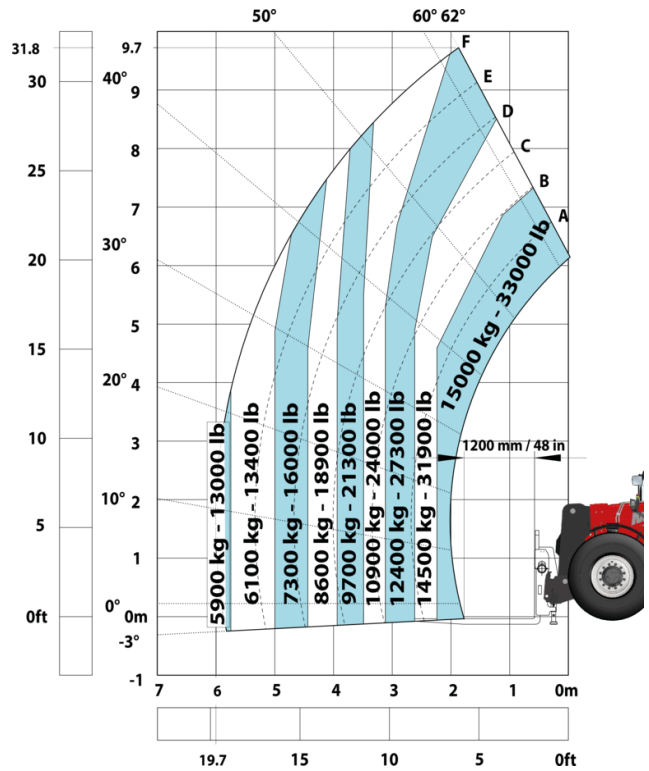


# MHT 10200 ST5 - Lastendiagram

Machine op banden met vorken LC 600 mm



Machine op banden met vorken LC 1200 mm



Machine on tires with winch 20000 kg (Metric)



Machine on tires with 3-hook jib 20000 kg (Metric)



Machine on tires with tire handler TH 57 (Metric)



Machine on tires with cylinder handler CH 10 (Metric)





 **MANITOU**  
**HANDLING YOUR WORLD**

**Hoofdkantoor**

B.P. 249 - 430 rue de l'Aubinière

44150 Ancenis Cedex - Frankrijk

Tel.: 00 33 (0)2 40 09 10 11 - Fax: 00 33 (0)2 40 09 10 97

[www.manitou.com](http://www.manitou.com)



Deze brochure beschrijft versies en con guratie-opties voor Manitou-producten die met verschillende apparatuur kunnen worden uitgerust. De uitrusting die in deze brochure wordt beschreven, kan standaard, optioneel of niet leverbaar zijn, afhankelijk van de uitvoering. Manitou behoudt zich het recht voor om de weergegeven en beschreven speci caties op elk moment en zonder kennisgeving vooraf te wijzigen. De fabrikant is niet aansprakelijk voor de gegeven speci caties. Neem voor meer informatie contact op met uw Manitou-dealer. Niet-contractueel document. De productbeschrijvingen kunnen afwijken van de werkelijke producten. De lijst met speci caties is niet allesomvattend. De logo's en visuele identiteit van het bedrijf zijn eigendom van Manitou en mogen niet zonder toestemming worden gebruikt. Alle rechten voorbehouden. De foto's en diagrammen in deze brochure zijn uitsluitend bedoeld voor raadpleging en informatie.

MANITOU BF SA - Naamloze vennootschap met raad van bestuur - Aande- lenkapitaal: 39.668.399 euro - 857 802 508 RCS Nantes